



Statistische Berichte

# Straßenverkehrsunfälle in Bayern im April 2016



H 1 1 m 4/2016  
Hrsg. im Juli 2016  
Bestellnr. H1101C 201604

## Zeichenerklärung

- 0 mehr als nichts, aber weniger als die Hälfte der kleinsten in der Tabelle nachgewiesenen Einheit
- nichts vorhanden oder keine Veränderung
- / keine Angaben, da Zahlen nicht sicher genug
- Zahlenwert unbekannt, geheimzuhalten oder nicht rechenbar
- ... Angabe fällt später an
- X Tabellenfach gesperrt, da Aussage nicht sinnvoll
- ( ) Nachweis unter dem Vorbehalt, dass der Zahlenwert erhebliche Fehler aufweisen kann
- p vorläufiges Ergebnis
- r berichtigtes Ergebnis
- s geschätztes Ergebnis
- D Durchschnitt
- ≙ entspricht

## Auf- und Abrunden

Im Allgemeinen ist ohne Rücksicht auf die Endsummen auf- bzw. abgerundet worden. Deshalb können sich bei der Summierung von Einzelangaben geringfügige Abweichungen zu den ausgewiesenen Endsummen ergeben. Bei der Aufgliederung der Gesamtheit in Prozent kann die Summe der Einzelwerte wegen Rundens vom Wert 100 % abweichen. Eine Abstimmung auf 100 % erfolgt im Allgemeinen nicht.

## Publikationsservice

Das Bayerische Landesamt für Statistik veröffentlicht jährlich über 400 Publikationen. Das aktuelle Veröffentlichungsverzeichnis ist im Internet als Datei verfügbar, kann aber auch als Druckversion kostenlos zugesandt werden.

### Kostenlos

ist der Download der meisten Veröffentlichungen, z.B. von Statistischen Berichten (PDF- oder Excel-Format).

### Kostenpflichtig

sind alle Printversionen (auch von Statistischen Berichten), Datenträger und ausgewählte Dateien (z.B. von Verzeichnissen, von Beiträgen, vom Jahrbuch).

### Newsletter Veröffentlichungen

Die Themenbereiche können individuell ausgewählt werden. Über Neuerscheinungen wird aktuell informiert.

### Webshop

 Alle Veröffentlichungen sind im Internet  
 verfügbar unter  
 [www.statistik.bayern.de/veroeffentlichungen](http://www.statistik.bayern.de/veroeffentlichungen)

## Impressum

### Statistische Berichte

bieten in tabellarischer Form neuestes Zahlenmaterial der jeweiligen Erhebung. Dieses wird, soweit erforderlich, methodisch erläutert und kurz kommentiert.

### Herausgeber, Druck und Vertrieb

Bayerisches Landesamt für Statistik  
St.-Martin-Str. 47  
81541 München

### Papier

Gedruckt auf umweltfreundlichem Papier, chlorfrei gebleicht.

### Vertrieb

E-Mail [vertrieb@statistik.bayern.de](mailto:vertrieb@statistik.bayern.de)  
Telefon 089 2119-3205  
Telefax 089 2119-3457

### Auskunftsdienst

E-Mail [info@statistik.bayern.de](mailto:info@statistik.bayern.de)  
Telefon 089 2119-3218  
Telefax 089 2119-13580

© **Bayerisches Landesamt für Statistik, München 2016**  
Vervielfältigung und Verbreitung, auch auszugsweise, mit Quellenangabe gestattet.

**Hinweis:** Diese Druckschrift wird im Rahmen der Öffentlichkeitsarbeit der Bayerischen Staatsregierung herausgegeben. Sie darf weder von Parteien noch von Wahlwerbern oder Wahlhelfern im Zeitraum von fünf Monaten vor einer Wahl zum Zwecke der Wahlwerbung verwendet werden. Dies gilt für Landtags-, Bundestags-, Kommunal- und Europawahlen. Missbräuchlich ist während dieser Zeit insbesondere die Verteilung auf Wahlveranstaltungen, an Informationsständen der Parteien sowie das Einlegen, Aufdrucken und Aufkleben parteipolitischer Informationen oder Werbemittel. Untersagt ist gleichfalls die Weitergabe an Dritte zum Zwecke der Wahlwerbung. Auch ohne zeitlichen Bezug zu einer bevorstehenden Wahl darf die Druckschrift nicht in einer Weise verwendet werden, die als Parteinahme der Staatsregierung zugunsten einzelner politischer Gruppen verstanden werden könnte. Den Parteien ist es gestattet, die Druckschrift zur Unterrichtung ihrer eigenen Mitglieder zu verwenden.

## Inhaltsverzeichnis

<b>Vorbemerkungen .....</b>	<b>4</b>
<b>Abbildungen und Tabellen</b>	
Abb. 1 Straßenverkehrsunfälle und deren Folgen in Bayern seit Januar 2014 .....	6
1. Straßenverkehrsunfälle und Verunglückte in Bayern .....	7
2. Straßenverkehrsunfälle und Verunglückte in Bayern nach Monaten .....	8
3. Straßenverkehrsunfälle und Verunglückte in Bayern im April 2016 nach Kreisen .....	9
4. Straßenverkehrsunfälle und Verunglückte in Bayern nach Straßenarten .....	15
5. Verunglückte im Straßenverkehr in Bayern nach Art der Verkehrsbeteiligung und Ortslage ....	16
6. An Straßenverkehrsunfällen beteiligte Fahrzeugführer und Fußgänger in Bayern .....	20
7. Straßenverkehrsunfälle und Verunglückte in Bayern im April 2016 nach Tagen .....	22
8. Getötete und Verletzte im Straßenverkehr in Bayern nach Altersgruppen und Geschlecht .....	24
9. Straßenverkehrsunfälle und Verunglückte in Bayern nach Unfalltypen .....	26

## Vorbemerkungen

**Rechtsgrundlage** der Straßenverkehrsunfallstatistik ist das Gesetz über die Statistik der Straßenverkehrsunfälle (Straßenverkehrsunfallstatistikgesetz – StVUStatG) vom 15. Juni 1990 (BGBl. I S. 1078 ff), zuletzt geändert durch Artikel 298 der Verordnung vom 31. Oktober 2006 (BGBl. I S. 2407) sowie der Verordnung zur näheren Bestimmung des schwerwiegenden Unfalls mit Sachschaden im Sinne des Straßenverkehrsunfallstatistikgesetzes vom 21. Dezember 1994 (BGBl. I S. 3970), geändert durch Artikel 3 der Verordnung zur Änderung der Anlage zu § 24a des Straßenverkehrsgesetzes und anderer Vorschriften vom 6. Juni 2007 (BGBl. I S. 1047). Danach wird über Unfälle, bei denen infolge des Fahrverkehrs auf öffentlichen Wegen und Plätzen Personen getötet oder verletzt oder Sachschäden verursacht worden sind, laufend eine Bundesstatistik geführt. Sie dient dazu, eine aktuelle umfassende und zuverlässige Datenbasis über Struktur und Entwicklung der Straßenverkehrsunfälle zu erstellen.

### Auskunftspflicht und Erhebungsumfang

Auskunftspflichtig sind die Polizeidienststellen, deren Beamte den Unfall aufgenommen haben. Entsprechend erfasst die Statistik nur die Unfälle, zu denen die Polizei herangezogen wurde; das sind insbesondere solche mit schweren Folgen.

### Unfälle und Verunglückte

Nach der Schwere der Unfallfolgen werden Unfälle mit Personenschaden und Unfälle mit nur Sachschaden unterschieden. Kriterium für die Zuordnung eines Unfalls ist die jeweils schwerste Folge. Entsprechend können bei einem Unfall mit Schwerverletzten neben den Schwerverletzten noch Personen leichtverletzt worden und/oder Sachschaden entstanden sein, es kam jedoch niemand ums Leben.

**Unfälle mit Personenschaden** sind solche, bei denen Menschen getötet oder (schwer/leicht-) verletzt wurden. Zu den Unfällen mit nur Sachschaden zählen **schwerwiegende Unfälle mit Sachschaden (im engeren Sinne)**, bei denen als Unfallursache ein Straftatbestand oder eine Ordnungswidrigkeit (Bußgeld) im Zusammenhang mit der Teilnahme am Straßenverkehr vorlag und bei denen gleichzeitig mindestens ein Kfz aufgrund eines Unfallschadens von der Unfallstelle abgeschleppt werden musste (nicht fahrbereit). Ebenso zählen hierzu **sonstige Sachschadensunfälle unter dem Einfluss berauschender Mittel** (ein Unfallbeteiligter stand unter Einwirkung von Alkohol oder anderen berauschenden Mitteln und alle beteiligten Kfz waren fahrbereit).

Nur zahlenmäßig erfasst und nach der Ortslage gegliedert (inner-, außerorts, auf Autobahnen) werden alle **übrigen Sachschadensunfälle**.

Dazu zählen alle Sachschadensunfälle

- ohne Straftatbestand oder Ordnungswidrigkeit (Bußgeld), unabhängig davon, ob ein beteiligtes Fahrzeug fahrbereit war oder nicht,
- mit Straftatbestand oder Ordnungswidrigkeit (Bußgeld) und alle Kfz fahrbereit, aber ohne Einwirkung von Alkohol oder anderen berauschenden Mitteln.

Diese Unfälle werden analog den früheren Bagatellunfällen behandelt.

Als **Verunglückte** zählen Personen (auch Mitfahrer), die beim Unfall getötet oder verletzt wurden. Dabei werden nachgewiesen als

- Getötete:  
Personen, die innerhalb von 30 Tagen an den Unfallfolgen starben,
- Schwerverletzte:  
Personen, die unmittelbar zu stationärer Behandlung in ein Krankenhaus eingeliefert wurden (Verbleib mindestens 24 Stunden),
- Leichtverletzte  
Personen, deren Verletzungen keinen Krankenhausaufenthalt erforderten.

## Methodische Hinweise

Die ersten Ergebnisse der Statistik der Straßenverkehrsunfälle stützen sich auf die Verkehrsunfallanzeigen der den Unfall aufnehmenden Polizeibeamten, die dem Landesamt auf Datenträger übermittelt werden.

Üblicherweise können nicht alle Unfallanzeigen von der Polizei oder dem Landesamt termingerecht in die Monatsergebnisse eingearbeitet werden, da bei fehlenden oder widersprüchlichen Angaben oft zeitraubende Rückfragen nötig werden.

Die zunächst für einen Monatsmonat übermittelten Daten werden laufend um solche Nachmeldungen ergänzt. Die Ergebnisse der monatlichen Straßenverkehrsunfallstatistik sind daher als **vorläufig** anzusehen.

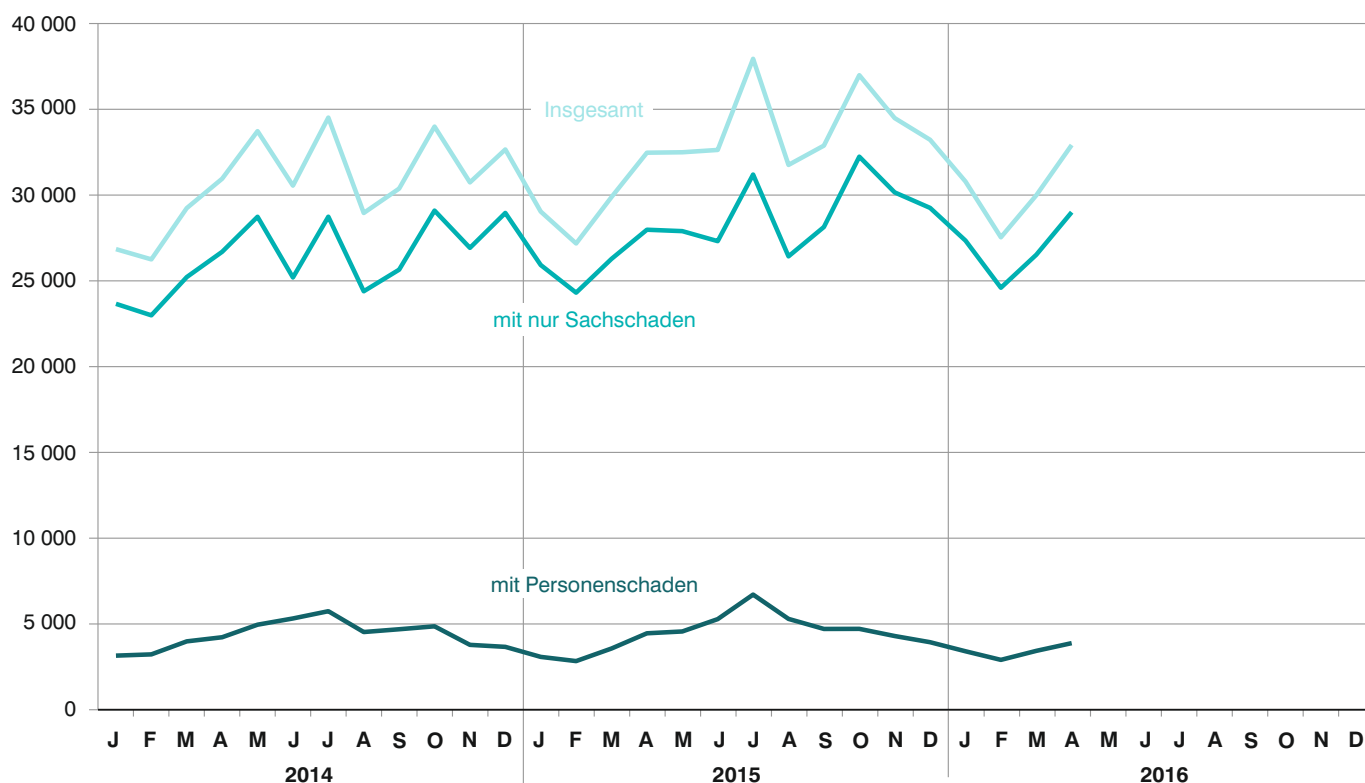
So werden die einzelnen Monatsergebnisse des laufenden Jahres 2016 erst mit Abschluss der Jahresaufbereitung etwa im April des Folgejahres 2017 endgültig.

Ab dem Monatsmonat Januar 2014 wurden die Verkehrsbeteiligungsarten um Neuaufnahmen ergänzt (siehe Anhang).

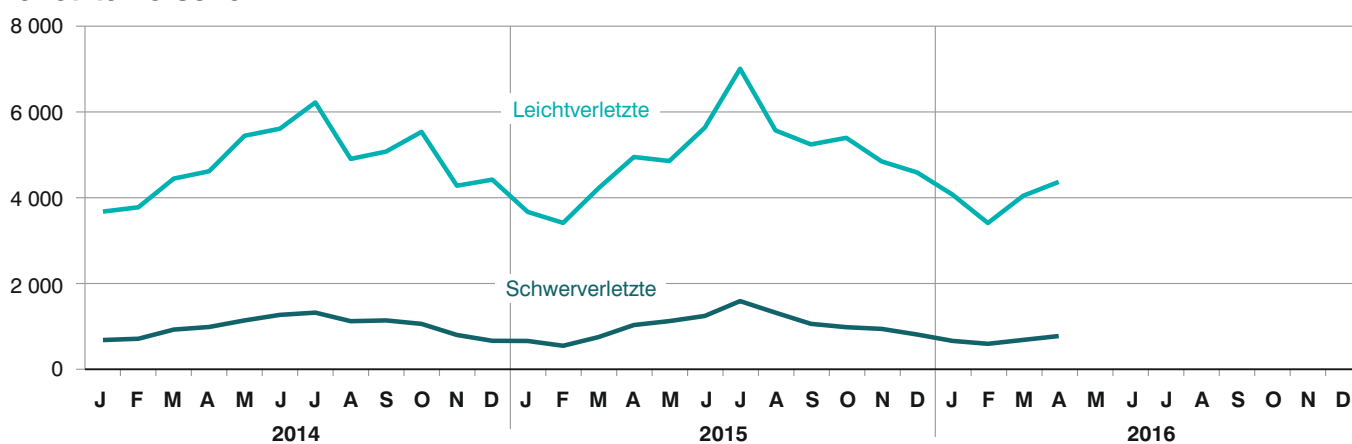
Abb. 1

## Straßenverkehrsunfälle und deren Folgen in Bayern seit Januar 2014

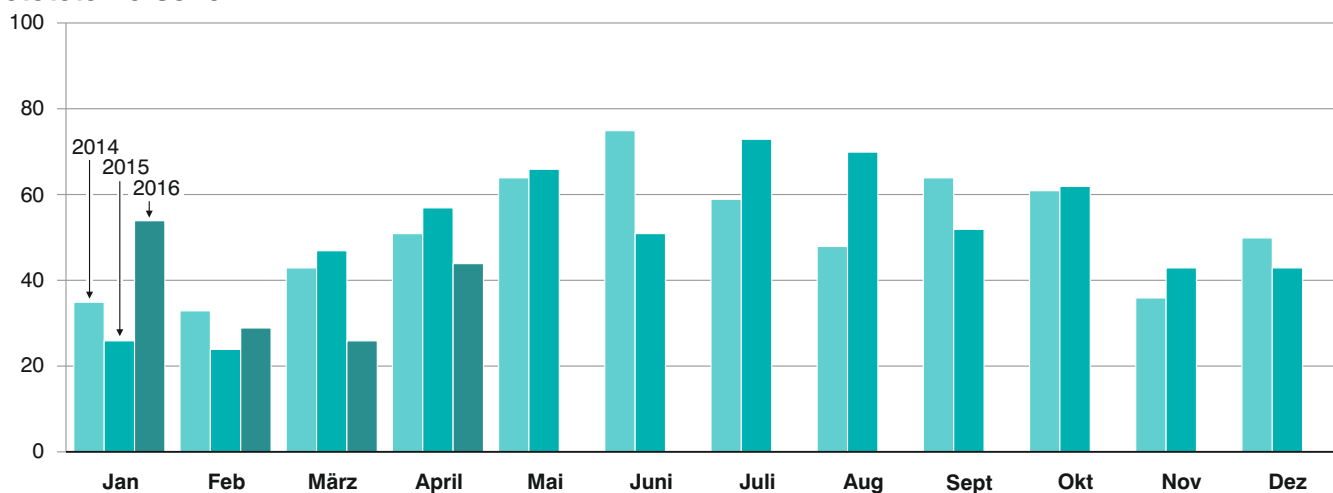
### Straßenverkehrsunfälle



### Verletzte Personen



### Getötete Personen



# 1. Straßenverkehrsunfälle und Verunglückte in Bayern

Unfälle Verunglückte	April			Januar - April		
	2016	2015	Veränderung 2016 gegenüber 2015	2016	2015	Veränderung 2016 gegenüber 2015
	Anzahl		%	Anzahl		%
<b>Unfälle insgesamt .....</b>	<b>32 930</b>	<b>32 482</b>	<b>1,4</b>	<b>121 289</b>	<b>118 630</b>	<b>2,2</b>
davon Unfälle mit Personenschaden .....	3 914	4 487	-12,8	13 757	14 069	-2,2
Unfälle mit nur Sachschaden .....	29 016	27 995	3,6	107 532	104 561	2,8
davon schwerwiegende Unfälle mit Sachschaden (im engeren Sinne) .....	749	785	-4,6	3 748	3 450	8,6
sonstige Sachschadens- unfälle unter dem Einfluss berauschender Mittel .....	109	161	-32,3	538	571	-5,8
übrige Sachschadens- unfälle .....	28 158	27 049	4,1	103 246	100 540	2,7
<b>Verunglückte insgesamt .....</b>	<b>5 162</b>	<b>6 015</b>	<b>-14,2</b>	<b>18 661</b>	<b>19 294</b>	<b>-3,3</b>
davon Getötete .....	44	57	-22,8	153	154	-0,6
Schwerverletzte .....	759	1 017	-25,4	2 652	2 928	-9,4
Leichtverletzte .....	4 359	4 941	-11,8	15 856	16 212	-2,2
davon Verunglückte Benutzer von						
Kraftwagen .....	3 138	3 682	-14,8	13 373	13 842	-3,4
Zweirädern .....	1 704	1 985	-14,2	3 833	4 007	-4,3
davon Krafträdern m. amtl. Kennz. ....	521	623	-16,4	913	1 005	-9,2
Krafträdern m. Versicherungsk. ...	186	202	-7,9	442	452	-2,2
Fahrrädern .....	997	1 160	-14,1	2 478	2 550	-2,8
Verunglückte Fußgänger .....	293	323	-9,3	1 363	1 358	0,4
Verunglückte andere Verkehrs- teilnehmer .....	27	25	8,0	92	87	5,7

## 2. Straßenverkehrsunfälle und Verunglückte in Bayern nach Monaten

Jahr — Monat	Unfälle				Verunglückte			
	insgesamt	davon mit			insgesamt	davon		
		Personen- schaden	nur Sachschaden			Getötete	Schwer- verletzte	Leicht- verletzte
			insgesamt	übrige Sachschadens- unfälle				
2015								
Januar .....	29 053	3 113	25 940	24 708	4 328	26	644	3 658
Februar .....	27 196	2 868	24 328	23 360	3 958	24	532	3 402
März .....	29 899	3 601	26 298	25 423	4 993	47	735	4 211
Januar - März .....	86 148	9 582	76 566	73 491	13 279	97	1 911	11 271
April .....	32 482	4 487	27 995	27 049	6 015	57	1 017	4 941
Mai .....	32 507	4 594	27 913	26 914	6 021	66	1 108	4 847
Juni .....	32 643	5 313	27 330	26 415	6 903	51	1 228	5 624
Januar - Juni .....	183 780	23 976	159 804	153 869	32 218	271	5 264	26 683
Juli .....	37 952	6 742	31 210	30 239	8 650	73	1 575	7 002
August .....	31 770	5 326	26 444	25 560	6 936	70	1 305	5 561
September .....	32 895	4 741	28 154	27 246	6 331	52	1 044	5 235
Januar - September .....	286 397	40 785	245 612	236 914	54 135	466	9 188	44 481
Oktober .....	36 997	4 746	32 251	31 120	6 416	62	966	5 388
November .....	34 497	4 328	30 169	28 914	5 806	43	926	4 837
Dezember .....	33 234	3 968	29 266	28 171	5 418	43	795	4 580
Januar - Dezember .....	391 125	53 827	337 298	325 119	71 775	614	11 875	59 286
2016 <sup>1)</sup>								
Januar .....	30 803	3 440	27 363	25 944	4 762	54	646	4 062
Februar .....	27 555	2 939	24 616	23 594	4 006	29	578	3 399
März .....	30 001	3 464	26 537	25 550	4 731	26	669	4 036
Januar - März .....	88 359	9 843	78 516	75 088	13 499	109	1 893	11 497
April .....	32 930	3 914	29 016	28 158	5 162	44	759	4 359
Mai .....								
Juni .....								
Januar - Juni .....								
Juli .....								
August .....								
September .....								
Januar - September .....								
Oktober .....								
November .....								
Dezember .....								
Januar - Dezember .....								

<sup>1)</sup> Vorläufige Ergebnisse (einschließlich Nachmeldungen für den jeweiligen Berichtszeitraum).



### 3. Straßenverkehrsunfälle und Verunglückte in Bayern im April 2016 nach Kreisen

Gebiet Ortslage	Straßenverkehrsunfälle				Verunglückte			
	insgesamt	mit Personen- schaden	mit schwer- wiegendem Sachschaden <sup>1)</sup>	sonstige Unfälle unter dem Einfluss berau- schender Mittel	insgesamt	Getötete	Schwer- verletzte	Leicht- verletzte
Ingolstadt, Stadt .....	78	69	8	1	90	-	8	82
innerorts .....	67	59	7	1	68	-	5	63
außerorts ohne Autobahn .....	7	7	-	-	13	-	1	12
auf Autobahnen .....	4	3	1	-	9	-	2	7
München, Landeshauptstadt .....	525	447	65	13	554	-	36	518
innerorts .....	508	434	61	13	530	-	36	494
außerorts ohne Autobahn .....	1	1	-	-	1	-	-	1
auf Autobahnen .....	16	12	4	-	23	-	-	23
Rosenheim, Stadt .....	24	21	1	2	23	-	3	20
innerorts .....	24	21	1	2	23	-	3	20
außerorts ohne Autobahn .....	-	-	-	-	-	-	-	-
auf Autobahnen .....	-	-	-	-	-	-	-	-
Altötting .....	48	36	11	1	51	-	10	41
innerorts .....	28	21	6	1	23	-	4	19
außerorts ohne Autobahn .....	20	15	5	-	28	-	6	22
auf Autobahnen .....	-	-	-	-	-	-	-	-
Berchtesgadener Land .....	60	48	12	-	61	-	24	37
innerorts .....	22	19	3	-	22	-	6	16
außerorts ohne Autobahn .....	29	24	5	-	33	-	17	16
auf Autobahnen .....	9	5	4	-	6	-	1	5
Bad Tölz-Wolfratshausen .....	45	31	11	3	42	-	11	31
innerorts .....	26	20	3	3	29	-	7	22
außerorts ohne Autobahn .....	14	9	5	-	11	-	3	8
auf Autobahnen .....	5	2	3	-	2	-	1	1
Dachau .....	63	52	9	2	71	-	6	65
innerorts .....	36	28	6	2	36	-	1	35
außerorts ohne Autobahn .....	19	17	2	-	25	-	4	21
auf Autobahnen .....	8	7	1	-	10	-	1	9
Ebersberg .....	47	36	9	2	50	1	5	44
innerorts .....	29	25	3	1	30	-	3	27
außerorts ohne Autobahn .....	14	9	5	-	15	1	2	12
auf Autobahnen .....	4	2	1	1	5	-	-	5
Eichstätt .....	61	50	10	1	71	1	19	51
innerorts .....	22	18	3	1	24	-	2	22
außerorts ohne Autobahn .....	26	23	3	-	34	1	12	21
auf Autobahnen .....	13	9	4	-	13	-	5	8
Erding .....	42	34	7	1	53	3	4	46
innerorts .....	21	18	3	-	19	-	2	17
außerorts ohne Autobahn .....	16	12	3	1	25	2	2	21
auf Autobahnen .....	5	4	1	-	9	1	-	8
Freising .....	70	55	12	3	75	-	11	64
innerorts .....	35	27	7	1	31	-	5	26
außerorts ohne Autobahn .....	19	15	3	1	20	-	2	18
auf Autobahnen .....	16	13	2	1	24	-	4	20
Fürstenfeldbruck .....	69	60	8	1	76	-	7	69
innerorts .....	53	46	7	-	54	-	3	51
außerorts ohne Autobahn .....	12	12	-	-	19	-	2	17
auf Autobahnen .....	4	2	1	1	3	-	2	1
Garmisch-Partenkirchen .....	23	19	2	2	27	-	7	20
innerorts .....	14	12	1	1	15	-	6	9
außerorts ohne Autobahn .....	9	7	1	1	12	-	1	11
auf Autobahnen .....	-	-	-	-	-	-	-	-
Landsberg am Lech .....	45	37	7	1	55	-	10	45
innerorts .....	18	15	3	-	23	-	4	19
außerorts ohne Autobahn .....	21	19	2	-	29	-	6	23
auf Autobahnen .....	6	3	2	1	3	-	-	3
Miesbach .....	39	30	7	2	44	-	6	38
innerorts .....	25	18	5	2	21	-	2	19
außerorts ohne Autobahn .....	9	9	-	-	19	-	4	15
auf Autobahnen .....	5	3	2	-	4	-	-	4
Mühlendorf a. Inn .....	34	24	9	1	32	-	8	24
innerorts .....	16	10	5	1	10	-	1	9
außerorts ohne Autobahn .....	17	14	3	-	22	-	7	15
auf Autobahnen .....	1	-	1	-	-	-	-	-
München .....	117	98	16	3	134	-	10	124
innerorts .....	61	51	7	3	65	-	6	59
außerorts ohne Autobahn .....	34	30	4	-	41	-	2	39
auf Autobahnen .....	22	17	5	-	28	-	2	26
Neuburg-Schrobenhausen .....	32	29	2	1	32	1	7	24
innerorts .....	17	17	-	-	19	-	2	17
außerorts ohne Autobahn .....	15	12	2	1	13	1	5	7
auf Autobahnen .....	-	-	-	-	-	-	-	-

<sup>1)</sup> Schwerwiegender Unfall mit Sachschaden (im engeren Sinne).

Noch: 3. Straßenverkehrsunfälle und Verunglückte in Bayern im April 2016 nach Kreisen

Gebiet Ortslage	Straßenverkehrsunfälle				Verunglückte			
	insgesamt	mit Personen- schaden	mit schwer- wiegendem Sachschaden <sup>1)</sup>	sonstige Unfälle unter dem Einfluss berau- schender Mittel	insgesamt	Getötete	Schwer- verletzte	Leicht- verletzte
Pfaffenhofen a.d. Ilm .....	52	39	11	2	54	-	14	40
innerorts .....	20	12	7	1	13	-	4	9
außerorts ohne Autobahn .....	20	17	3	-	25	-	10	15
auf Autobahnen .....	12	10	1	1	16	-	-	16
Rosenheim .....	93	76	14	3	91	-	18	73
innerorts .....	63	54	7	2	65	-	13	52
außerorts ohne Autobahn .....	23	17	5	1	20	-	4	16
auf Autobahnen .....	7	5	2	-	6	-	1	5
Starnberg .....	49	45	4	-	54	1	10	43
innerorts .....	30	30	-	-	33	-	5	28
außerorts ohne Autobahn .....	15	14	1	-	20	1	5	14
auf Autobahnen .....	4	1	3	-	1	-	-	1
Traunstein .....	72	62	9	1	88	1	15	72
innerorts .....	24	23	1	-	26	-	5	21
außerorts ohne Autobahn .....	43	35	7	1	58	1	9	48
auf Autobahnen .....	5	4	1	-	4	-	1	3
Weilheim-Schongau .....	42	29	12	1	35	-	10	25
innerorts .....	23	18	4	1	22	-	9	13
außerorts ohne Autobahn .....	17	10	7	-	11	-	1	10
auf Autobahnen .....	2	1	1	-	2	-	-	2
<b>Reg.-Bez. Oberbayern .....</b>	<b>1 730</b>	<b>1 427</b>	<b>256</b>	<b>47</b>	<b>1 863</b>	<b>8</b>	<b>259</b>	<b>1 596</b>
<b>innerorts .....</b>	<b>1 182</b>	<b>996</b>	<b>150</b>	<b>36</b>	<b>1 201</b>	<b>-</b>	<b>134</b>	<b>1 067</b>
<b>außerorts ohne Autobahn .....</b>	<b>400</b>	<b>328</b>	<b>66</b>	<b>6</b>	<b>494</b>	<b>7</b>	<b>105</b>	<b>382</b>
<b>auf Autobahnen .....</b>	<b>148</b>	<b>103</b>	<b>40</b>	<b>5</b>	<b>168</b>	<b>1</b>	<b>20</b>	<b>147</b>
Landshut, Stadt .....	32	29	3	-	33	-	4	29
innerorts .....	32	29	3	-	33	-	4	29
außerorts ohne Autobahn .....	-	-	-	-	-	-	-	-
auf Autobahnen .....	-	-	-	-	-	-	-	-
Passau, Stadt .....	25	21	4	-	28	-	4	24
innerorts .....	21	18	3	-	24	-	3	21
außerorts ohne Autobahn .....	3	3	-	-	4	-	1	3
auf Autobahnen .....	1	-	1	-	-	-	-	-
Straubing, Stadt .....	25	25	-	-	29	-	5	24
innerorts .....	23	23	-	-	26	-	5	21
außerorts ohne Autobahn .....	2	2	-	-	3	-	-	3
auf Autobahnen .....	-	-	-	-	-	-	-	-
Deggendorf .....	54	50	3	1	58	-	8	50
innerorts .....	29	27	1	1	31	-	4	27
außerorts ohne Autobahn .....	23	21	2	-	25	-	4	21
auf Autobahnen .....	2	2	-	-	2	-	-	2
Freyung-Grafenau .....	25	20	5	-	26	1	5	20
innerorts .....	7	6	1	-	7	-	1	6
außerorts ohne Autobahn .....	18	14	4	-	19	1	4	14
auf Autobahnen .....	-	-	-	-	-	-	-	-
Kelheim .....	38	34	2	2	42	2	2	38
innerorts .....	17	14	1	2	16	-	-	16
außerorts ohne Autobahn .....	19	18	1	-	24	2	2	20
auf Autobahnen .....	2	2	-	-	2	-	-	2
Landshut .....	52	42	10	-	52	-	7	45
innerorts .....	22	18	4	-	20	-	3	17
außerorts ohne Autobahn .....	24	21	3	-	27	-	4	23
auf Autobahnen .....	6	3	3	-	5	-	-	5
Passau .....	58	42	15	1	56	-	4	52
innerorts .....	29	20	8	1	27	-	3	24
außerorts ohne Autobahn .....	28	21	7	-	27	-	1	26
auf Autobahnen .....	1	1	-	-	2	-	-	2
Regen .....	28	25	2	1	36	-	10	26
innerorts .....	11	10	1	-	12	-	6	6
außerorts ohne Autobahn .....	17	15	1	1	24	-	4	20
auf Autobahnen .....	-	-	-	-	-	-	-	-
Rottal-Inn .....	50	41	8	1	60	1	12	47
innerorts .....	21	17	3	1	23	-	4	19
außerorts ohne Autobahn .....	29	24	5	-	37	1	8	28
auf Autobahnen .....	-	-	-	-	-	-	-	-
Straubing-Bogen .....	36	33	3	-	48	-	6	42
innerorts .....	14	12	2	-	20	-	-	20
außerorts ohne Autobahn .....	19	18	1	-	25	-	6	19
auf Autobahnen .....	3	3	-	-	3	-	-	3
Dingolfing-Landau .....	31	27	4	-	41	2	11	28
innerorts .....	12	10	2	-	12	-	3	9
außerorts ohne Autobahn .....	17	15	2	-	27	2	8	17
auf Autobahnen .....	2	2	-	-	2	-	-	2

<sup>1)</sup> Schwerwiegender Unfall mit Sachschaden (im engeren Sinne).

Noch: 3. Straßenverkehrsunfälle und Verunglückte in Bayern im April 2016 nach Kreisen

Gebiet Ortslage	Straßenverkehrsunfälle				Verunglückte			
	insgesamt	mit Personen- schaden	mit schwer- wiegendem Sachschaden <sup>1)</sup>	sonstige Unfälle unter dem Einfluss berau- schender Mittel	insgesamt	Getötete	Schwer- verletzte	Leicht- verletzte
<b>Reg.-Bez. Niederbayern</b> .....	<b>454</b>	<b>389</b>	<b>59</b>	<b>6</b>	<b>509</b>	<b>6</b>	<b>78</b>	<b>425</b>
innerorts .....	238	204	29	5	251	-	36	215
außerorts ohne Autobahn .....	199	172	26	1	242	6	42	194
auf Autobahnen .....	17	13	4	-	16	-	-	16
Amberg, Stadt .....	11	8	2	1	10	-	-	10
innerorts .....	10	8	1	1	10	-	-	10
außerorts ohne Autobahn .....	1	-	1	-	-	-	-	-
auf Autobahnen .....	-	-	-	-	-	-	-	-
Regensburg, Stadt .....	58	54	4	-	66	-	8	58
innerorts .....	52	48	4	-	57	-	8	49
außerorts ohne Autobahn .....	2	2	-	-	3	-	-	3
auf Autobahnen .....	4	4	-	-	6	-	-	6
Weiden i.d.Opf., Stadt .....	22	20	2	-	25	1	1	23
innerorts .....	17	15	2	-	17	-	-	17
außerorts ohne Autobahn .....	4	4	-	-	7	1	1	5
auf Autobahnen .....	1	1	-	-	1	-	-	1
Amberg-Weizbach .....	32	26	4	2	29	1	4	24
innerorts .....	16	12	2	2	12	1	1	10
außerorts ohne Autobahn .....	13	11	2	-	14	-	2	12
auf Autobahnen .....	3	3	-	-	3	-	1	2
Cham .....	49	41	7	1	61	1	5	55
innerorts .....	21	19	1	1	27	1	2	24
außerorts ohne Autobahn .....	28	22	6	-	34	-	3	31
auf Autobahnen .....	-	-	-	-	-	-	-	-
Neumarkt i.d.Opf. ....	55	49	6	-	67	1	14	52
innerorts .....	24	20	4	-	24	-	3	21
außerorts ohne Autobahn .....	27	26	1	-	38	1	11	26
auf Autobahnen .....	4	3	1	-	5	-	-	5
Neustadt a.d.Waldnaab .....	25	23	2	-	33	-	8	25
innerorts .....	15	14	1	-	17	-	4	13
außerorts ohne Autobahn .....	10	9	1	-	16	-	4	12
auf Autobahnen .....	-	-	-	-	-	-	-	-
Regensburg .....	49	43	5	1	51	2	6	43
innerorts .....	17	16	1	-	17	-	2	15
außerorts ohne Autobahn .....	25	23	1	1	27	2	4	21
auf Autobahnen .....	7	4	3	-	7	-	-	7
Schwandorf .....	49	37	12	-	57	-	8	49
innerorts .....	25	19	6	-	29	-	2	27
außerorts ohne Autobahn .....	20	17	3	-	27	-	6	21
auf Autobahnen .....	4	1	3	-	1	-	-	1
Tirschenreuth .....	14	9	5	-	14	-	2	12
innerorts .....	9	5	4	-	6	-	2	4
außerorts ohne Autobahn .....	5	4	1	-	8	-	-	8
auf Autobahnen .....	-	-	-	-	-	-	-	-
<b>Reg.-Bez. Oberpfalz</b> .....	<b>364</b>	<b>310</b>	<b>49</b>	<b>5</b>	<b>413</b>	<b>6</b>	<b>56</b>	<b>351</b>
innerorts .....	206	176	26	4	216	2	24	190
außerorts ohne Autobahn .....	135	118	16	1	174	4	31	139
auf Autobahnen .....	23	16	7	-	23	-	1	22
Bamberg, Stadt .....	36	30	6	-	35	-	4	31
innerorts .....	34	29	5	-	33	-	4	29
außerorts ohne Autobahn .....	1	1	-	-	2	-	-	2
auf Autobahnen .....	1	-	1	-	-	-	-	-
Bayreuth, Stadt .....	23	20	3	-	27	-	5	22
innerorts .....	22	19	3	-	26	-	5	21
außerorts ohne Autobahn .....	1	1	-	-	1	-	-	1
auf Autobahnen .....	-	-	-	-	-	-	-	-
Coburg, Stadt .....	19	16	3	-	18	-	2	16
innerorts .....	17	14	3	-	14	-	2	12
außerorts ohne Autobahn .....	2	2	-	-	4	-	-	4
auf Autobahnen .....	-	-	-	-	-	-	-	-
Hof, Stadt .....	24	19	5	-	25	-	1	24
innerorts .....	23	18	5	-	24	-	1	23
außerorts ohne Autobahn .....	1	1	-	-	1	-	-	1
auf Autobahnen .....	-	-	-	-	-	-	-	-
Bamberg .....	55	42	10	3	56	1	12	43
innerorts .....	23	17	3	3	22	-	5	17
außerorts ohne Autobahn .....	20	18	2	-	23	1	5	17
auf Autobahnen .....	12	7	5	-	11	-	2	9
Bayreuth .....	32	26	6	-	46	-	9	37
innerorts .....	10	10	-	-	10	-	2	8
außerorts ohne Autobahn .....	18	14	4	-	31	-	6	25
auf Autobahnen .....	4	2	2	-	5	-	1	4

<sup>1)</sup> Schwerwiegender Unfall mit Sachschaden (im engeren Sinne).

Noch: 3. Straßenverkehrsunfälle und Verunglückte in Bayern im April 2016 nach Kreisen

Gebiet Ortslage	Straßenverkehrsunfälle				Verunglückte			
	insgesamt	mit Personen- schaden	mit schwer- wiegendem Sachschaden <sup>1)</sup>	sonstige Unfälle unter dem Einfluss berau- schender Mittel	insgesamt	Getötete	Schwer- verletzte	Leicht- verletzte
Coburg .....	18	13	3	2	22	-	7	15
innerorts .....	5	3	1	1	4	-	-	4
außerorts ohne Autobahn .....	11	9	1	1	17	-	7	10
auf Autobahnen .....	2	1	1	-	1	-	-	1
Forchheim .....	46	37	9	-	56	-	11	45
innerorts .....	24	21	3	-	24	-	3	21
außerorts ohne Autobahn .....	19	15	4	-	29	-	8	21
auf Autobahnen .....	3	1	2	-	3	-	-	3
Hof .....	61	39	21	1	55	1	12	42
innerorts .....	24	17	7	-	20	-	4	16
außerorts ohne Autobahn .....	17	12	5	-	20	1	3	16
auf Autobahnen .....	20	10	9	1	15	-	5	10
Kronach .....	22	12	9	1	14	-	3	11
innerorts .....	13	6	7	-	6	-	-	6
außerorts ohne Autobahn .....	9	6	2	1	8	-	3	5
auf Autobahnen .....	-	-	-	-	-	-	-	-
Kulmbach .....	34	28	5	1	32	-	10	22
innerorts .....	16	13	2	1	14	-	6	8
außerorts ohne Autobahn .....	14	12	2	-	15	-	3	12
auf Autobahnen .....	4	3	1	-	3	-	1	2
Lichtenfels .....	19	15	3	1	25	-	5	20
innerorts .....	12	11	1	-	20	-	4	16
außerorts ohne Autobahn .....	4	3	1	-	4	-	-	4
auf Autobahnen .....	3	1	1	1	1	-	1	-
Wunsiedel i. Fichtelgebirge .....	31	22	9	-	29	-	5	24
innerorts .....	12	9	3	-	13	-	2	11
außerorts ohne Autobahn .....	14	11	3	-	14	-	3	11
auf Autobahnen .....	5	2	3	-	2	-	-	2
<b>Reg.-Bez. Oberfranken .....</b>	<b>420</b>	<b>319</b>	<b>92</b>	<b>9</b>	<b>440</b>	<b>2</b>	<b>86</b>	<b>352</b>
<b>innerorts .....</b>	<b>235</b>	<b>187</b>	<b>43</b>	<b>5</b>	<b>230</b>	<b>-</b>	<b>38</b>	<b>192</b>
<b>außerorts ohne Autobahn .....</b>	<b>131</b>	<b>105</b>	<b>24</b>	<b>2</b>	<b>169</b>	<b>2</b>	<b>38</b>	<b>129</b>
<b>auf Autobahnen .....</b>	<b>54</b>	<b>27</b>	<b>25</b>	<b>2</b>	<b>41</b>	<b>-</b>	<b>10</b>	<b>31</b>
Ansbach, Stadt .....	23	18	5	-	27	-	1	26
innerorts .....	12	9	3	-	14	-	-	14
außerorts ohne Autobahn .....	10	8	2	-	9	-	1	8
auf Autobahnen .....	1	1	-	-	4	-	-	4
Erlangen, Stadt .....	60	55	4	1	65	-	9	56
innerorts .....	55	52	2	1	61	-	8	53
außerorts ohne Autobahn .....	1	-	1	-	-	-	-	-
auf Autobahnen .....	4	3	1	-	4	-	1	3
Fürth, Stadt .....	34	32	2	-	45	-	6	39
innerorts .....	33	31	2	-	44	-	6	38
außerorts ohne Autobahn .....	1	1	-	-	1	-	-	1
auf Autobahnen .....	-	-	-	-	-	-	-	-
Nürnberg, Stadt .....	176	153	19	4	184	-	13	171
innerorts .....	168	147	17	4	177	-	13	164
außerorts ohne Autobahn .....	3	3	-	-	3	-	-	3
auf Autobahnen .....	5	3	2	-	4	-	-	4
Schwabach, Stadt .....	13	8	5	-	15	-	-	15
innerorts .....	7	6	1	-	8	-	-	8
außerorts ohne Autobahn .....	2	-	2	-	-	-	-	-
auf Autobahnen .....	4	2	2	-	7	-	-	7
Ansbach .....	65	55	10	-	81	1	14	66
innerorts .....	21	18	3	-	23	-	1	22
außerorts ohne Autobahn .....	34	31	3	-	47	1	11	35
auf Autobahnen .....	10	6	4	-	11	-	2	9
Erlangen-Höchststadt .....	45	36	9	-	51	-	6	45
innerorts .....	16	14	2	-	16	-	2	14
außerorts ohne Autobahn .....	19	16	3	-	24	-	3	21
auf Autobahnen .....	10	6	4	-	11	-	1	10
Fürth .....	29	23	6	-	28	-	8	20
innerorts .....	22	17	5	-	20	-	5	15
außerorts ohne Autobahn .....	7	6	1	-	8	-	3	5
auf Autobahnen .....	-	-	-	-	-	-	-	-
Nürnberger Land .....	51	36	12	3	50	-	6	44
innerorts .....	19	14	3	2	16	-	1	15
außerorts ohne Autobahn .....	14	13	1	-	22	-	4	18
auf Autobahnen .....	18	9	8	1	12	-	1	11
Neustadt a.d.A.-Bad Windsheim .....	30	21	9	-	29	-	4	25
innerorts .....	15	13	2	-	19	-	1	18
außerorts ohne Autobahn .....	14	8	6	-	10	-	3	7
auf Autobahnen .....	1	-	1	-	-	-	-	-

<sup>1)</sup> Schwerwiegender Unfall mit Sachschaden (im engeren Sinne).

Noch: 3. Straßenverkehrsunfälle und Verunglückte in Bayern im April 2016 nach Kreisen

Gebiet Ortslage	Straßenverkehrsunfälle				Verunglückte			
	insgesamt	mit Personen- schaden	mit schwer- wiegendem Sachschaden <sup>1)</sup>	sonstige Unfälle unter dem Einfluss berau- schender Mittel	insgesamt	Getötete	Schwer- verletzte	Leicht- verletzte
Roth .....	52	42	10	-	57	2	18	37
innerorts .....	16	14	2	-	15	1	5	9
außerorts ohne Autobahn .....	16	14	2	-	18	-	7	11
auf Autobahnen .....	20	14	6	-	24	1	6	17
Weißenburg-Gunzenhausen .....	43	36	6	1	48	1	13	34
innerorts .....	26	21	4	1	28	-	6	22
außerorts ohne Autobahn .....	17	15	2	-	20	1	7	12
auf Autobahnen .....	-	-	-	-	-	-	-	-
<b>Reg.-Bez. Mittelfranken .....</b>	<b>621</b>	<b>515</b>	<b>97</b>	<b>9</b>	<b>680</b>	<b>4</b>	<b>98</b>	<b>578</b>
<b>innerorts .....</b>	<b>410</b>	<b>356</b>	<b>46</b>	<b>8</b>	<b>441</b>	<b>1</b>	<b>48</b>	<b>392</b>
<b>außerorts ohne Autobahn .....</b>	<b>138</b>	<b>115</b>	<b>23</b>	<b>-</b>	<b>162</b>	<b>2</b>	<b>39</b>	<b>121</b>
<b>auf Autobahnen .....</b>	<b>73</b>	<b>44</b>	<b>28</b>	<b>1</b>	<b>77</b>	<b>1</b>	<b>11</b>	<b>65</b>
Aschaffenburg, Stadt .....	33	27	3	3	33	-	4	29
innerorts .....	28	23	2	3	26	-	3	23
außerorts ohne Autobahn .....	5	4	1	-	7	-	1	6
auf Autobahnen .....	-	-	-	-	-	-	-	-
Schweinfurt, Stadt .....	36	29	7	-	38	-	6	32
innerorts .....	33	26	7	-	33	-	6	27
außerorts ohne Autobahn .....	2	2	-	-	4	-	-	4
auf Autobahnen .....	1	1	-	-	1	-	-	1
Würzburg, Stadt .....	67	59	5	3	68	-	2	66
innerorts .....	56	50	3	3	57	-	2	55
außerorts ohne Autobahn .....	6	5	1	-	7	-	-	7
auf Autobahnen .....	5	4	1	-	4	-	-	4
Aschaffenburg .....	48	42	5	1	54	1	5	48
innerorts .....	21	19	2	-	27	-	2	25
außerorts ohne Autobahn .....	20	18	1	1	21	1	3	17
auf Autobahnen .....	7	5	2	-	6	-	-	6
Bad Kissingen .....	34	26	8	-	31	-	9	22
innerorts .....	15	12	3	-	13	-	5	8
außerorts ohne Autobahn .....	14	11	3	-	15	-	4	11
auf Autobahnen .....	5	3	2	-	3	-	-	3
Rhön-Grabfeld .....	34	30	3	1	39	2	16	21
innerorts .....	15	14	1	-	17	-	7	10
außerorts ohne Autobahn .....	18	15	2	1	20	2	8	10
auf Autobahnen .....	1	1	-	-	2	-	1	1
Haßberge .....	30	23	6	1	29	1	7	21
innerorts .....	16	11	4	1	12	-	3	9
außerorts ohne Autobahn .....	9	7	2	-	9	1	2	6
auf Autobahnen .....	5	5	-	-	8	-	2	6
Kitzingen .....	45	33	12	-	48	-	8	40
innerorts .....	16	12	4	-	16	-	1	15
außerorts ohne Autobahn .....	26	18	8	-	28	-	7	21
auf Autobahnen .....	3	3	-	-	4	-	-	4
Miltenberg .....	44	36	5	3	55	2	14	39
innerorts .....	15	10	3	2	14	-	2	12
außerorts ohne Autobahn .....	29	26	2	1	41	2	12	27
auf Autobahnen .....	-	-	-	-	-	-	-	-
Main-Spessart .....	47	33	14	-	47	1	7	39
innerorts .....	20	12	8	-	15	-	2	13
außerorts ohne Autobahn .....	21	15	6	-	21	1	4	16
auf Autobahnen .....	6	6	-	-	11	-	1	10
Schweinfurt .....	34	27	7	-	59	-	7	52
innerorts .....	15	11	4	-	14	-	-	14
außerorts ohne Autobahn .....	13	11	2	-	35	-	5	30
auf Autobahnen .....	6	5	1	-	10	-	2	8
Würzburg .....	27	19	7	1	26	-	2	24
innerorts .....	13	7	5	1	8	-	1	7
außerorts ohne Autobahn .....	12	10	2	-	15	-	1	14
auf Autobahnen .....	2	2	-	-	3	-	-	3
<b>Reg.-Bez. Unterfranken. ....</b>	<b>479</b>	<b>384</b>	<b>82</b>	<b>13</b>	<b>527</b>	<b>7</b>	<b>87</b>	<b>433</b>
<b>innerorts .....</b>	<b>263</b>	<b>207</b>	<b>46</b>	<b>10</b>	<b>252</b>	<b>-</b>	<b>34</b>	<b>218</b>
<b>außerorts ohne Autobahn .....</b>	<b>175</b>	<b>142</b>	<b>30</b>	<b>3</b>	<b>223</b>	<b>7</b>	<b>47</b>	<b>169</b>
<b>auf Autobahnen .....</b>	<b>41</b>	<b>35</b>	<b>6</b>	<b>-</b>	<b>52</b>	<b>-</b>	<b>6</b>	<b>46</b>
Augsburg, Stadt .....	137	124	13	-	164	1	18	145
innerorts .....	128	116	12	-	146	1	16	129
außerorts ohne Autobahn .....	9	8	1	-	18	-	2	16
auf Autobahnen .....	-	-	-	-	-	-	-	-
Kaufbeuren, Stadt .....	11	10	-	1	11	-	2	9
innerorts .....	9	8	-	1	8	-	1	7
außerorts ohne Autobahn .....	2	2	-	-	3	-	1	2
auf Autobahnen .....	-	-	-	-	-	-	-	-

<sup>1)</sup> Schwerwiegender Unfall mit Sachschaden (im engeren Sinne).

Noch: 3. Straßenverkehrsunfälle und Verunglückte in Bayern im April 2016 nach Kreisen

Gebiet Ortslage	Straßenverkehrsunfälle				Verunglückte			
	insgesamt	mit Personen- schaden	mit schwer- wiegendem Sachschaden <sup>1)</sup>	sonstige Unfälle unter dem Einfluss berau- schender Mittel	insgesamt	Getötete	Schwer- verletzte	Leicht- verletzte
Kempten (Allgäu), Stadt .....	27	20	7	-	25	1	1	23
innerorts .....	27	20	7	-	25	1	1	23
außerorts ohne Autobahn .....	-	-	-	-	-	-	-	-
auf Autobahnen .....	-	-	-	-	-	-	-	-
Memmingen, Stadt .....	23	13	10	-	14	-	-	14
innerorts .....	16	10	6	-	11	-	-	11
außerorts ohne Autobahn .....	1	-	1	-	-	-	-	-
auf Autobahnen .....	6	3	3	-	3	-	-	3
Aichach-Friedberg .....	42	31	9	2	37	-	5	32
innerorts .....	26	18	7	1	20	-	3	17
außerorts ohne Autobahn .....	8	8	-	-	10	-	1	9
auf Autobahnen .....	8	5	2	1	7	-	1	6
Augsburg .....	113	84	21	8	109	1	18	90
innerorts .....	70	50	12	8	63	-	8	55
außerorts ohne Autobahn .....	37	29	8	-	37	1	9	27
auf Autobahnen .....	6	5	1	-	9	-	1	8
Dillingen a.d.Donau .....	30	28	2	-	36	-	5	31
innerorts .....	19	17	2	-	20	-	3	17
außerorts ohne Autobahn .....	11	11	-	-	16	-	2	14
auf Autobahnen .....	-	-	-	-	-	-	-	-
Günzburg .....	33	26	3	4	36	1	2	33
innerorts .....	20	17	-	3	24	1	-	23
außerorts ohne Autobahn .....	8	6	1	1	7	-	2	5
auf Autobahnen .....	5	3	2	-	5	-	-	5
Neu-Ulm .....	61	51	9	1	66	1	7	58
innerorts .....	40	35	5	-	40	1	5	34
außerorts ohne Autobahn .....	16	14	2	-	20	-	2	18
auf Autobahnen .....	5	2	2	1	6	-	-	6
Lindau (Bodensee) .....	28	24	3	1	26	-	7	19
innerorts .....	18	16	1	1	17	-	4	13
außerorts ohne Autobahn .....	6	6	-	-	7	-	3	4
auf Autobahnen .....	4	2	2	-	2	-	-	2
Ostallgäu .....	47	38	9	-	44	-	7	37
innerorts .....	21	20	1	-	23	-	3	20
außerorts ohne Autobahn .....	24	17	7	-	20	-	4	16
auf Autobahnen .....	2	1	1	-	1	-	-	1
Unterallgäu .....	53	39	14	-	55	2	11	42
innerorts .....	20	14	6	-	14	-	1	13
außerorts ohne Autobahn .....	23	18	5	-	28	1	7	20
auf Autobahnen .....	10	7	3	-	13	1	3	9
Donau-Ries .....	48	39	6	3	48	2	2	44
innerorts .....	29	23	5	1	27	1	1	25
außerorts ohne Autobahn .....	19	16	1	2	21	1	1	19
auf Autobahnen .....	-	-	-	-	-	-	-	-
Oberallgäu .....	51	43	8	-	59	2	10	47
innerorts .....	25	22	3	-	24	1	3	20
außerorts ohne Autobahn .....	21	18	3	-	23	-	1	22
auf Autobahnen .....	5	3	2	-	12	1	6	5
<b>Reg.-Bez. Schwaben .....</b>	<b>704</b>	<b>570</b>	<b>114</b>	<b>20</b>	<b>730</b>	<b>11</b>	<b>95</b>	<b>624</b>
innerorts .....	468	386	67	15	462	6	49	407
außerorts ohne Autobahn .....	185	153	29	3	210	3	35	172
auf Autobahnen .....	51	31	18	2	58	2	11	45
<b>Bayern .....</b>	<b>4 772</b>	<b>3 914</b>	<b>749</b>	<b>109</b>	<b>5 162</b>	<b>44</b>	<b>759</b>	<b>4 359</b>
innerorts .....	3 002	2 512	407	83	3 053	9	363	2 681
außerorts ohne Autobahn .....	1 363	1 133	214	16	1 674	31	337	1 306
auf Autobahnen .....	407	269	128	10	435	4	59	372
<b>Kreisfreie Städte .....</b>	<b>1 542</b>	<b>1 327</b>	<b>186</b>	<b>29</b>	<b>1 652</b>	<b>3</b>	<b>143</b>	<b>1 506</b>
<b>Landkreise .....</b>	<b>3 230</b>	<b>2 587</b>	<b>563</b>	<b>80</b>	<b>3 510</b>	<b>41</b>	<b>616</b>	<b>2 853</b>

<sup>1)</sup> Schwerwiegender Unfall mit Sachschaden (im engeren Sinne).

#### 4. Straßenverkehrsunfälle und Verunglückte in Bayern nach Straßenarten

Straßenart —— Ortslage	2016				2015				Zu- bzw. Abnahme (-)			
	Unfälle mit Personen- schaden	Verunglückte			Unfälle mit Personen- schaden	Verunglückte			Unfälle mit Personen- schaden	Getötete	Schwer- verletzte	Leicht- verletzte
		Getötete	Schwer- verletzte	Leicht- verletzte		Getötete	Schwer- verletzte	Leicht- verletzte				
Anzahl									%			
April												
Autobahnen .....	269	4	59	372	338	9	85	485	-20,4	X	-30,6	-23,3
Bundesstraßen .....	645	17	142	807	750	6	160	928	-14,0	X	-11,3	-13,0
innerorts .....	298	3	39	354	376	-	43	449	-20,7	X	-9,3	-21,2
außerorts .....	347	14	103	453	374	6	117	479	-7,2	X	-12,0	-5,4
Landesstraßen .....	807	10	196	909	863	15	238	958	-6,5	-33,3	-17,6	-5,1
innerorts .....	379	-	63	430	392	5	78	440	-3,3	X	-19,2	-2,3
außerorts .....	428	10	133	479	471	10	160	518	-9,1	-	-16,9	-7,5
Kreisstraßen .....	443	6	100	465	532	13	143	562	-16,7	X	-30,1	-17,3
innerorts .....	193	1	26	205	228	2	37	237	-15,4	X	-29,7	-13,5
außerorts .....	250	5	74	260	304	11	106	325	-17,8	X	-30,2	-20,0
Andere Straßen .....	1 750	7	262	1 806	2 004	14	391	2 008	-12,7	X	-33,0	-10,1
innerorts .....	1 642	5	235	1 692	1 850	11	324	1 878	-11,2	X	-27,5	-9,9
außerorts .....	108	2	27	114	154	3	67	130	-29,9	X	-59,7	-12,3
Insgesamt .....	3 914	44	759	4 359	4 487	57	1 017	4 941	-12,8	-22,8	-25,4	-11,8
innerorts .....	2 512	9	363	2 681	2 846	18	482	3 004	-11,7	X	-24,7	-10,8
außerorts .....	1 402	35	396	1 678	1 641	39	535	1 937	-14,6	-10,3	-26,0	-13,4
Januar - April												
Autobahnen .....	1 154	24	238	1 616	1 182	24	263	1 735	-2,4	-	-9,5	-6,9
Bundesstraßen .....	2 403	43	504	3 141	2 546	44	568	3 215	-5,6	-2,3	-11,3	-2,3
innerorts .....	1 054	7	133	1 319	1 206	5	158	1 455	-12,6	X	-15,8	-9,3
außerorts .....	1 349	36	371	1 822	1 340	39	410	1 760	0,7	-7,7	-9,5	3,5
Landesstraßen .....	2 912	44	631	3 420	2 829	37	694	3 345	2,9	18,9	-9,1	2,2
innerorts .....	1 276	7	194	1 437	1 239	10	209	1 464	3,0	X	-7,2	-1,8
außerorts .....	1 636	37	437	1 983	1 590	27	485	1 881	2,9	37,0	-9,9	5,4
Kreisstraßen .....	1 604	20	390	1 729	1 677	23	430	1 839	-4,4	-13,0	-9,3	-6,0
innerorts .....	651	3	120	702	614	7	98	674	6,0	X	22,4	4,2
außerorts .....	953	17	270	1 027	1 063	16	332	1 165	-10,3	6,3	-18,7	-11,8
Andere Straßen .....	5 684	22	889	5 950	5 835	26	973	6 078	-2,6	-15,4	-8,6	-2,1
innerorts .....	5 272	16	782	5 520	5 420	20	849	5 655	-2,7	-20,0	-7,9	-2,4
außerorts .....	412	6	107	430	415	6	124	423	-0,7	-	-13,7	1,7
Insgesamt .....	13 757	153	2 652	15 856	14 069	154	2 928	16 212	-2,2	-0,6	-9,4	-2,2
innerorts .....	8 253	33	1 229	8 978	8 479	42	1 314	9 248	-2,7	-21,4	-6,5	-2,9
außerorts .....	5 504	120	1 423	6 878	5 590	112	1 614	6 964	-1,5	7,1	-11,8	-1,2

# 5. Verunglückte im Straßenverkehr in Bayern nach

Art der Verkehrsbeteiligung Ortslage	Getötete						Schwerverletzte					
	April		Zu- bzw. Abnahme (-)	Januar - April		Zu- bzw. Abnahme (-)	April		Zu- bzw. Abnahme (-)	Januar - April		Zu- bzw. Abnahme (-)
	2016	2015		2016	2015		2016	2015		2016	2015	
			%	Anzahl		%	Anzahl		%	Anzahl		%
Fahrer und Mitfahrer von												
Krafträdern mit Versicherungs-												
kennzeichen .....	3	1	X	6	2	X	40	26	53,8	85	80	6,3
innerorts .....	-	-	-	2	-	X	24	19	26,3	60	60	-
außerorts .....	3	1	X	4	2	X	16	7	X	25	20	25,0
davon												
Mofas, Kleinkrafträdern .....	2	1	X	5	2	X	39	25	56,0	81	79	2,5
innerorts .....	-	-	-	2	-	X	24	18	33,3	57	59	-3,4
außerorts .....	2	1	X	3	2	X	15	7	X	24	20	20,0
E-Bikes .....	-	-	-	-	-	-	-	1	X	1	1	-
innerorts .....	-	-	-	-	-	-	-	1	X	1	1	-
außerorts .....	-	-	-	-	-	-	-	-	-	-	-	-
drei- und leichten												
vierrädrigen Kfz .....	1	-	X	1	-	X	1	-	X	3	-	X
innerorts .....	-	-	-	-	-	-	-	-	-	2	-	X
außerorts .....	1	-	X	1	-	X	1	-	X	1	-	X
Krafträdern mit amtlichem												
Kennzeichen .....	7	20	X	10	23	-56,5	155	201	-22,9	279	300	-7,0
innerorts .....	-	3	X	1	3	X	63	73	-13,7	126	115	9,6
außerorts .....	7	17	X	9	20	X	92	128	-28,1	153	185	-17,3
davon												
zwei- und leichten												
vierrädrigen Kraft-												
fahrzeugen .....	7	20	X	10	23	-56,5	154	197	-21,8	275	296	-7,1
innerorts .....	-	3	X	1	3	X	63	73	-13,7	125	115	8,7
außerorts .....	7	17	X	9	20	X	91	124	-26,6	150	181	-17,1
drei- und leichten												
vierrädrigen Kfz .....	-	-	-	-	-	-	1	4	X	4	4	-
innerorts .....	-	-	-	-	-	-	-	-	-	1	-	X
außerorts .....	-	-	-	-	-	-	1	4	X	3	4	X
Personenkraftwagen .....	24	14	71,4	97	68	42,6	305	412	-26,0	1 412	1 522	-7,2
innerorts .....	2	3	X	6	8	X	71	97	-26,8	334	309	8,1
außerorts .....	22	11	X	91	60	51,7	234	315	-25,7	1 078	1 213	-11,1
darunter												
im Alter von 18 bis unter												
25 Jahren .....	5	3	X	19	15	26,7	86	110	-21,8	364	385	-5,5
innerorts .....	-	-	-	2	1	X	15	22	-31,8	70	59	18,6
außerorts .....	5	3	X	16	11	45,5	66	82	-19,5	270	299	-9,7
Wohnmobilen .....	-	-	-	-	-	-	2	1	X	3	1	X
innerorts .....	-	-	-	-	-	-	-	1	X	-	1	X
außerorts .....	-	-	-	-	-	-	2	-	X	3	-	X
Bussen .....	-	1	X	-	1	X	7	1	X	16	16	-
innerorts .....	-	1	X	-	1	X	3	1	X	10	12	-16,7
außerorts .....	-	-	-	-	-	-	4	-	X	6	4	X
Güterkraftfahrzeugen .....	-	4	X	5	10	X	16	23	-30,4	72	79	-8,9
innerorts .....	-	-	-	-	-	-	3	3	-	14	5	X
außerorts .....	-	4	X	5	10	X	13	20	-35,0	58	74	-21,6
dar. Liefer- und Lastkraftwagen												
mit zul. Gesamtgewicht bis												
einschl. 3 500 kg <sup>1)</sup> .....	-	1	X	3	3	-	5	13	X	38	38	-
innerorts .....	-	-	-	-	-	-	2	2	-	11	3	X
außerorts .....	-	1	X	3	3	-	3	11	X	27	35	-22,9
Liefer- und Lastkraftwagen												
mit zul. Gesamtgewicht												
über 3 500 kg <sup>1)</sup> .....	-	2	X	1	2	X	6	4	X	16	21	-23,8
innerorts .....	-	-	-	-	-	-	1	-	X	3	-	X
außerorts .....	-	2	X	1	2	X	5	4	X	13	21	-38,1
Sattelzugmaschinen .....	-	1	X	1	5	X	4	5	X	15	19	-21,1
innerorts .....	-	-	-	-	-	-	-	-	-	-	1	X
außerorts .....	-	1	X	1	5	X	4	5	X	15	18	-16,7
Landwirtschaftlichen												
Zugmaschinen .....	1	1	-	1	1	-	1	12	X	7	23	X
innerorts .....	1	-	X	1	-	X	-	6	X	1	14	X
außerorts .....	-	1	X	-	1	X	1	6	X	6	9	X
übrigen Kraftfahrzeugen												
innerorts .....	1	-	X	1	-	X	2	3	X	8	6	X
innerorts .....	1	-	X	1	-	X	2	3	X	7	6	X
außerorts .....	-	-	-	-	-	-	-	-	-	1	-	X
Kraftfahrzeugen zusammen .....	36	41	-12,2	120	105	14,3	528	679	-22,2	1 882	2 027	-7,2
innerorts .....	4	7	X	11	12	-8,3	166	203	-18,2	552	522	5,7
außerorts .....	32	34	-5,9	109	93	17,2	362	476	-23,9	1 330	1 505	-11,6



# Art der Verkehrsbeteiligung und Ortslage

Leichtverletzte						Verunglückte insgesamt						Art der Verkehrsbeteiligung Ortslage
April		Zu- bzw. Abnahme (-)	Januar - April		Zu- bzw. Abnahme (-)	April		Zu- bzw. Abnahme (-)	Januar - April		Zu- bzw. Abnahme (-)	
2016	2015		2016	2015		2016	2015		2016	2015		
Anzahl		%	Anzahl		%	Anzahl		%	Anzahl		%	
Fahrer und Mitfahrer von												
Krafträdern mit Versicherungs-												
143	175	-18,3	351	370	-5,1	186	202	-7,9	442	452	-2,2	..... kennzeichen
123	147	-16,3	308	314	-1,9	147	166	-11,4	370	374	-1,1	..... innerorts
20	28	-28,6	43	56	-23,2	39	36	8,3	72	78	-7,7	..... außerorts
davon												
138	174	-20,7	339	360	-5,8	179	200	-10,5	425	441	-3,6	..... Mofas, Kleinkrafträdern
118	146	-19,2	297	306	-2,9	142	164	-13,4	356	365	-2,5	..... innerorts
20	28	-28,6	42	54	-22,2	37	36	2,8	69	76	-9,2	..... außerorts
4	-	X	5	4	X	4	1	X	6	5	X	..... E-Bikes
4	-	X	5	3	X	4	1	X	6	4	X	..... innerorts
-	-	-	-	1	X	-	-	-	-	1	X	..... außerorts
drei- und leichten												
1	1	-	7	6	X	3	1	X	11	6	X	..... vierrädrigen Kfz.
1	1	-	6	5	X	1	1	-	8	5	X	..... innerorts
-	-	-	1	1	-	2	-	X	3	1	X	..... außerorts
Kraftträdern mit amtlichem												
359	402	-10,7	624	682	-8,5	521	623	-16,4	913	1 005	-9,2	..... Kennzeichen
209	246	-15,0	391	440	-11,1	272	322	-15,5	518	558	-7,2	..... innerorts
150	156	-3,8	233	242	-3,7	249	301	-17,3	395	447	-11,6	..... außerorts
davon												
357	397	-10,1	615	673	-8,6	518	614	-15,6	900	992	-9,3	..... zweirädrigen Kraft-
207	243	-14,8	384	433	-11,3	270	319	-15,4	510	551	-7,4	..... fahrzeugen
150	154	-2,6	231	240	-3,8	248	295	-15,9	390	441	-11,6	..... innerorts
drei- und leichten												
2	5	X	9	9	-	3	9	X	13	13	-	..... vierrädrigen Kfz.
2	3	X	7	7	-	2	3	X	8	7	X	..... innerorts
-	2	X	2	2	-	1	6	X	5	6	X	..... außerorts
2 596	3 032	-14,4	11 087	11 435	-3,0	2 925	3 458	-15,4	12 596	13 025	-3,3	..... Personenkraftwagen
1 292	1 456	-11,3	5 078	5 346	-5,0	1 365	1 556	-12,3	5 418	5 663	-4,3	..... innerorts
1 304	1 576	-17,3	6 009	6 089	-1,3	1 560	1 902	-18,0	7 178	7 362	-2,5	..... außerorts
darunter												
593	681	-12,9	2 619	2 704	-3,1	684	794	-13,9	3 002	3 104	-3,3	..... im Alter von 18 bis unter
267	314	-15,0	1 042	1 103	-5,5	282	336	-16,1	1 114	1 163	-4,2	..... 25 Jahren
298	330	-9,7	1 401	1 420	-1,3	369	415	-11,1	1 687	1 730	-2,5	..... innerorts
6	4	X	11	9	X	8	5	X	14	10	40,0	..... außerorts
-	-	-	-	1	X	-	1	X	-	2	X	..... Wohnmobilen
6	4	X	11	8	X	8	4	X	14	8	X	..... innerorts
66	50	32,0	222	213	4,2	73	52	40,4	238	230	3,5	..... außerorts
41	40	2,5	159	154	3,2	44	42	4,8	169	167	1,2	..... Bussen
25	10	X	63	59	6,8	29	10	X	69	63	9,5	..... innerorts
95	100	-5,0	378	381	-0,8	111	127	-12,6	455	470	-3,2	..... außerorts
19	31	-38,7	97	102	-4,9	22	34	-35,3	111	107	3,7	..... Güterkraftfahrzeugen
76	69	10,1	281	279	0,7	89	93	-4,3	344	363	-5,2	..... innerorts
dar. Liefer- und Lastkraftwagen												
48	63	-23,8	214	230	-7,0	53	77	-31,2	255	271	-5,9	..... mit zul. Gesamtgewicht. bis
11	27	-59,3	69	83	-16,9	13	29	-55,2	80	86	-7,0	..... einschl. 3 500 kg <sup>1)</sup>
37	36	2,8	145	147	-1,4	40	48	-16,7	175	185	-5,4	..... innerorts
Liefer- und Lastkraftwagen												
25	21	19,0	87	82	6,1	31	27	14,8	104	105	-1,0	..... mit zul. Gesamtgewicht. bis
7	3	X	22	13	69,2	8	3	X	25	13	92,3	..... über 3 500 kg <sup>1)</sup>
18	18	-	65	69	-5,8	23	24	-4,2	79	92	-14,1	..... innerorts
17	15	13,3	61	54	13,0	21	21	-	77	78	-1,3	..... außerorts
-	1	X	3	6	X	-	1	X	3	7	X	..... Sattelzugmaschinen
17	14	21,4	58	48	20,8	21	20	5,0	74	71	4,2	..... innerorts
Landwirtschaftlichen												
8	18	X	21	34	-38,2	10	31	-67,7	29	58	-50,0	..... Zugmaschinen
1	9	X	6	17	X	2	15	X	8	31	X	..... innerorts
7	9	X	15	17	-11,8	8	16	X	21	27	-22,2	..... außerorts
8	6	X	32	43	-25,6	11	9	X	41	49	-16,3	..... übrigen Kraftfahrzeugen
4	5	X	19	24	-20,8	7	8	X	27	30	-10,0	..... innerorts
4	1	X	13	19	-31,6	4	1	X	14	19	-26,3	..... außerorts
3 281	3 787	-13,4	12 726	13 167	-3,3	3 845	4 507	-14,7	14 728	15 299	-3,7	..... Kraftfahrzeugen zusammen
1 689	1 934	-12,7	6 058	6 398	-5,3	1 859	2 144	-13,3	6 621	6 932	-4,5	..... innerorts
1 592	1 853	-14,1	6 668	6 769	-1,5	1 986	2 363	-16,0	8 107	8 367	-3,1	..... außerorts

Noch: 5. Verunglückte im Straßenverkehr in Bayern nach

Art der Verkehrsbeteiligung  Ortslage	Getötete						Schwerverletzte					
	April		Zu- bzw. Abnah- me (-)	Januar - April		Zu- bzw. Abnah- me (-)	April		Zu- bzw. Abnah- me (-)	Januar - April		Zu- bzw. Abnah- me (-)
	2016	2015		2016	2015		2016	2015		2016	2015	
	Anzahl		%	Anzahl		%	Anzahl		%	Anzahl		%
<b>Fahrer und Mitfahrer von</b>												
<b>Fahrrädern .....</b>	<b>2</b>	<b>7</b>	<b>X</b>	<b>10</b>	<b>18</b>	<b>-44,4</b>	<b>182</b>	<b>245</b>	<b>-25,7</b>	<b>452</b>	<b>507</b>	<b>-10,8</b>
<b>innerorts .....</b>	<b>1</b>	<b>4</b>	<b>X</b>	<b>8</b>	<b>10</b>	<b>X</b>	<b>151</b>	<b>190</b>	<b>-20,5</b>	<b>389</b>	<b>425</b>	<b>-8,5</b>
<b>außerorts .....</b>	<b>1</b>	<b>3</b>	<b>X</b>	<b>2</b>	<b>8</b>	<b>X</b>	<b>31</b>	<b>55</b>	<b>-43,6</b>	<b>63</b>	<b>82</b>	<b>-23,2</b>
und zwar												
Pedelets .....	-	1	X	2	1	X	14	12	16,7	31	22	40,9
innerorts .....	-	1	X	2	1	X	12	5	X	27	13	X
außerorts .....	-	-	-	-	-	-	2	7	X	4	9	X
unter 15 Jahren .....	-	-	-	-	2	X	8	21	X	24	32	-25,0
innerorts .....	-	-	-	-	1	X	8	20	X	23	31	-25,8
außerorts .....	-	-	-	-	1	X	-	1	X	1	1	-
anderen Fahrzeugen .....	-	-	-	-	-	-	2	3	X	7	5	X
innerorts .....	-	-	-	-	-	-	2	3	X	5	3	X
außerorts .....	-	-	-	-	-	-	-	-	-	2	2	-
<b>Fußgänger .....</b>	<b>5</b>	<b>9</b>	<b>X</b>	<b>22</b>	<b>31</b>	<b>-29,0</b>	<b>43</b>	<b>88</b>	<b>-51,1</b>	<b>304</b>	<b>385</b>	<b>-21,0</b>
<b>innerorts .....</b>	<b>3</b>	<b>7</b>	<b>X</b>	<b>13</b>	<b>20</b>	<b>-35,0</b>	<b>41</b>	<b>84</b>	<b>-51,2</b>	<b>277</b>	<b>360</b>	<b>-23,1</b>
<b>außerorts .....</b>	<b>2</b>	<b>2</b>	<b>-</b>	<b>9</b>	<b>11</b>	<b>X</b>	<b>2</b>	<b>4</b>	<b>X</b>	<b>27</b>	<b>25</b>	<b>8,0</b>
und zwar												
Fußgänger mit Sport- oder Spielgeräten .....	-	-	-	-	-	-	4	2	X	7	9	X
innerorts .....	-	-	-	-	-	-	4	1	X	6	7	X
außerorts .....	-	-	-	-	-	-	-	1	X	1	2	X
unter 15 Jahren .....	-	1	X	-	1	X	9	19	X	42	60	-30,0
innerorts .....	-	1	X	-	1	X	9	17	X	39	55	-29,1
außerorts .....	-	-	-	-	-	-	-	2	X	3	5	X
65 Jahre und mehr .....	3	5	X	14	14	-	14	34	-58,8	118	148	-20,3
innerorts .....	3	5	X	11	13	-15,4	14	34	-58,8	114	147	-22,4
außerorts .....	-	-	-	3	1	X	-	-	-	4	1	X
<b>Andere Personen .....</b>	<b>1</b>	<b>-</b>	<b>X</b>	<b>1</b>	<b>-</b>	<b>X</b>	<b>4</b>	<b>2</b>	<b>X</b>	<b>7</b>	<b>4</b>	<b>X</b>
<b>innerorts .....</b>	<b>1</b>	<b>-</b>	<b>X</b>	<b>1</b>	<b>-</b>	<b>X</b>	<b>3</b>	<b>2</b>	<b>X</b>	<b>6</b>	<b>4</b>	<b>X</b>
<b>außerorts .....</b>	<b>-</b>	<b>-</b>	<b>-</b>	<b>-</b>	<b>-</b>	<b>-</b>	<b>1</b>	<b>-</b>	<b>X</b>	<b>1</b>	<b>-</b>	<b>X</b>
<b>Insgesamt .....</b>	<b>44</b>	<b>57</b>	<b>-22,8</b>	<b>153</b>	<b>154</b>	<b>-0,6</b>	<b>759</b>	<b>1 017</b>	<b>-25,4</b>	<b>2 652</b>	<b>2 928</b>	<b>-9,4</b>
<b>innerorts .....</b>	<b>9</b>	<b>18</b>	<b>X</b>	<b>33</b>	<b>42</b>	<b>-21,4</b>	<b>363</b>	<b>482</b>	<b>-24,7</b>	<b>1 229</b>	<b>1 314</b>	<b>-6,5</b>
<b>außerorts .....</b>	<b>35</b>	<b>39</b>	<b>-10,3</b>	<b>120</b>	<b>112</b>	<b>7,1</b>	<b>396</b>	<b>535</b>	<b>-26,0</b>	<b>1 423</b>	<b>1 614</b>	<b>-11,8</b>
darunter:												
unter 15 Jahren .....	-	3	X	-	5	X	29	60	-51,7	117	147	-20,4
innerorts .....	-	1	X	-	2	X	21	43	-51,2	74	99	-25,3
außerorts .....	-	2	X	-	3	X	8	17	X	43	48	-10,4
65 Jahre und mehr .....	15	17	-11,8	50	44	13,6	131	180	-27,2	503	618	-18,6
innerorts .....	6	13	X	19	25	-24,0	89	107	-16,8	330	381	-13,4
außerorts .....	9	4	X	31	19	63,2	42	73	-42,5	173	237	-27,0

<sup>1)</sup> Ohne Lastkraftwagen mit Tankauflage.

# Art der Verkehrsbeteiligung und Ortslage

Leichtverletzte						Verunglückte insgesamt						Art der Verkehrsbeteiligung Ortslage
April		Zu- bzw. Abnahme (-)	Januar - April		Zu- bzw. Abnahme (-)	April		Zu- bzw. Abnahme (-)	Januar - April		Zu- bzw. Abnahme (-)	
2016	2015		2016	2015		2016	2015		2016	2015		
Anzahl			%	Anzahl			%		Anzahl			
Fahrer und Mitfahrer von												
813	908	-10,5	2 016	2 025	-0,4	997	1 160	-14,1	2 478	2 550	-2,8	Fahrrädern
737	837	-11,9	1 855	1 889	-1,8	889	1 031	-13,8	2 252	2 324	-3,1	innerorts
76	71	7,0	161	136	18,4	108	129	-16,3	226	226	-	außerorts
und zwar												
27	22	22,7	64	46	39,1	41	35	17,1	97	69	40,6	Pedelecs
25	19	31,6	57	40	42,5	37	25	48,0	86	54	59,3	innerorts
2	3	X	7	6	X	4	10	X	11	15	-26,7	außerorts
96	101	-5,0	197	209	-5,7	104	122	-14,8	221	243	-9,1	unter 15 Jahren
90	96	-6,3	188	198	-5,1	98	116	-15,5	211	230	-8,3	innerorts
6	5	X	9	11	X	6	6	-	10	13	-23,1	außerorts
15	12	25,0	51	49	4,1	17	15	13,3	58	54	7,4	anderen Fahrzeugen
13	8	X	47	42	11,9	15	11	36,4	52	45	15,6	innerorts
2	4	X	4	7	X	2	4	X	6	9	X	außerorts
245	226	8,4	1 037	942	10,1	293	323	-9,3	1 363	1 358	0,4	Fußgänger
237	219	8,2	993	895	10,9	281	310	-9,4	1 283	1 275	0,6	innerorts
8	7	X	44	47	-6,4	12	13	-7,7	80	83	-3,6	außerorts
und zwar												
7	8	X	30	25	20,0	11	10	10,0	37	34	8,8	Fußgänger mit Sport- oder Spielgeräten
7	6	X	29	23	26,1	11	7	X	35	30	16,7	innerorts
-	2	X	1	2	X	-	3	X	2	4	X	außerorts
41	54	-24,1	194	182	6,6	50	74	-32,4	236	243	-2,9	unter 15 Jahren
40	53	-24,5	192	179	7,3	49	71	-31,0	231	235	-1,7	innerorts
1	1	-	2	3	X	1	3	X	5	8	X	außerorts
56	44	27,3	216	188	14,9	73	83	-12,0	348	350	-0,6	65 Jahre und mehr
55	43	27,9	208	183	13,7	72	82	-12,2	333	343	-2,9	innerorts
1	1	-	8	5	X	1	1	-	15	7	X	außerorts
5	8	X	26	29	-10,3	10	10	-	34	33	3,0	Andere Personen
5	6	X	25	24	4,2	9	8	X	32	28	14,3	innerorts
-	2	X	1	5	X	1	2	X	2	5	X	außerorts
4 359	4 941	-11,8	15 856	16 212	-2,2	5 162	6 015	-14,2	18 661	19 294	-3,3	Insgesamt
2 681	3 004	-10,8	8 978	9 248	-2,9	3 053	3 504	-12,9	10 240	10 604	-3,4	innerorts
1 678	1 937	-13,4	6 878	6 964	-1,2	2 109	2 511	-16,0	8 421	8 690	-3,1	außerorts
darunter												
282	315	-10,5	925	912	1,4	311	378	-17,7	1 042	1 064	-2,1	unter 15 Jahren
206	234	-12,0	635	639	-0,6	227	278	-18,3	709	740	-4,2	innerorts
76	81	-6,2	290	273	6,2	84	100	-16,0	333	324	2,8	außerorts
496	548	-9,5	1 642	1 644	-0,1	642	745	-13,8	2 195	2 306	-4,8	65 Jahre und mehr
353	362	-2,5	1 125	1 097	2,6	448	482	-7,1	1 474	1 503	-1,9	innerorts
143	186	-23,1	517	547	-5,5	194	263	-26,2	721	803	-10,2	außerorts

# 6. An Straßenverkehrsunfällen beteiligte Fahrzeugführer und Fußgänger in Bayern

Art der Verkehrsbeteiligung  Ortslage	Unfälle mit											
	Personen- schaden	schwerw. Sach- schaden <sup>1)</sup>	Personen- schaden	schwerw. Sach- schaden <sup>1)</sup>	Per- sonen- schaden	schwerw. Sach- schaden	Personen- schaden	schwerw. Sach- schaden <sup>1)</sup>	Personen- schaden	schwerw. Sach- schaden <sup>1)</sup>	Per- sonen- schaden	schwerw. Sach- schaden
	April 2016		April 2015		Zu- bzw. Abnahme (-)		Januar - April 2016		Januar - April 2015		Zu- bzw. Abnahme (-)	
	Anzahl				%		Anzahl				%	
Fahrer von												
Krafträdern mit Ver- sicherungskennzeichen .....	187	-	201	9	-7,0	X	442	7	452	13	-2,2	X
innerorts .....	147	-	167	6	-12,0	X	368	7	377	10	-2,4	X
außerorts .....	40	-	34	3	17,6	X	74	-	75	3	-1,3	X
davon												
Mofas, Kleinkrafträdern	180	-	199	8	-9,5	X	426	6	441	11	-3,4	X
innerorts .....	142	-	165	5	-13,9	X	355	6	368	8	-3,5	X
außerorts .....	38	-	34	3	11,8	X	71	-	73	3	-2,7	X
E-Bikes .....	4	-	1	1	X	X	6	-	5	1	X	X
innerorts .....	4	-	1	1	X	X	6	-	4	1	X	X
außerorts .....	-	-	-	-	-	-	-	-	1	-	X	-
drei- und leichten vierrädrigen Kfz .....	3	-	1	-	X	-	10	1	6	1	X	-
innerorts .....	1	-	1	-	-	-	7	1	5	1	X	-
außerorts .....	2	-	-	-	X	-	3	-	1	-	X	-
Krafträdern mit amtlichem Kennzeichen .....	519	12	618	18	-16,0	-33,3	916	23	993	30	-7,8	-23,3
innerorts .....	274	6	315	7	-13,0	X	524	15	544	15	-3,7	-
außerorts .....	245	6	303	11	-19,1	X	392	8	449	15	-12,7	X
davon												
zwei- und drei- rädigen Kraft- fahrzeugen .....	513	11	610	18	-15,9	-38,9	901	21	979	30	-8,0	-30,0
innerorts .....	271	5	313	7	-13,4	X	516	13	537	15	-3,9	-13,3
außerorts .....	242	6	297	11	-18,5	X	385	8	442	15	-12,9	X
drei- und leichten vierrädrigen Kfz .....	6	1	8	-	X	X	15	2	14	-	7,1	X
innerorts .....	3	1	2	-	X	X	8	2	7	-	X	X
außerorts .....	3	-	6	-	X	-	7	-	7	-	-	-
Personenkraftwagen .....	4 730	1 224	5 402	1 266	-12,4	-3,3	18 729	5 799	19 245	5 405	-2,7	7,3
innerorts .....	2 824	736	3 190	711	-11,5	3,5	10 425	3 140	10 815	3 043	-3,6	3,2
außerorts .....	1 906	488	2 212	555	-13,8	-12,1	8 304	2 659	8 430	2 362	-1,5	12,6
darunter												
18 bis u. 25 Jahre .....	880	229	1 018	253	-13,6	-9,5	3 681	1 198	3 760	1 132	-2,1	5,8
innerorts .....	452	136	544	154	-16,9	-11,7	1 756	614	1 828	587	-3,9	4,6
außerorts .....	428	93	474	99	-9,7	-6,1	1 925	584	1 932	545	-0,4	7,2
Wohnmobilen .....	8	5	3	5	X	-	17	9	17	12	-	X
innerorts .....	3	2	1	3	X	X	5	4	7	8	X	X
außerorts .....	5	3	2	2	X	X	12	5	10	4	20,0	X
Bussen .....	68	5	78	7	-12,8	X	248	26	273	33	-9,2	-21,2
innerorts .....	58	5	64	3	-9,4	X	201	13	222	19	-9,5	-31,6
außerorts .....	10	-	14	4	-28,6	X	47	13	51	14	-7,8	-7,1
Güterkraftfahrzeugen .....	388	115	474	123	-18,1	-6,5	1 443	526	1 593	522	-9,4	0,8
innerorts .....	160	45	190	40	-15,8	12,5	544	186	606	165	-10,2	12,7
außerorts .....	228	70	284	83	-19,7	-15,7	899	340	987	357	-8,9	-4,8
darunter												
Liefer- und Lastkraftwagen mit zul. Gesamtgewicht bis einschl. 3 500 kg <sup>2)</sup> .....	149	46	199	31	-25,1	48,4	582	194	634	164	-8,2	18,3
innerorts .....	77	25	107	16	-28,0	56,3	291	97	321	79	-9,3	22,8
außerorts .....	72	21	92	15	-21,7	40,0	291	97	313	85	-7,0	14,1
Liefer- und Lastkraftwagen mit zul. Gesamtgewicht über 3 500 kg <sup>2)</sup> .....	123	39	135	47	-8,9	-17,0	423	148	481	174	-12,1	-14,9
innerorts .....	54	16	58	16	-6,9	-	169	62	197	55	-14,2	12,7
außerorts .....	69	23	77	31	-10,4	-25,8	254	86	284	119	-10,6	-27,7
Sattelzugmaschinen .....	101	26	126	39	-19,8	-33,3	377	162	426	165	-11,5	-1,8
innerorts .....	24	3	21	6	14,3	X	67	21	70	23	-4,3	-8,7
außerorts .....	77	23	105	33	-26,7	-30,3	310	141	356	142	-12,9	-0,7
Landwirtschaftlichen												
Zugmaschinen .....	26	6	50	3	-48,0	X	86	20	111	20	-22,5	-
innerorts .....	8	4	14	1	X	X	34	10	40	8	-15,0	X
außerorts .....	18	2	36	2	-50,0	-	52	10	71	12	-26,8	-16,7
übrigen Kraftfahrzeugen .....	21	1	26	5	-19,2	X	74	13	86	16	-14,0	-18,8
innerorts .....	16	-	19	5	-15,8	X	50	8	58	11	-13,8	X
außerorts .....	5	1	7	-	X	X	24	5	28	5	-14,3	-
Fahrer von												
Kraftfahrzeugen zusammen .....	5 947	1 368	6 852	1 436	-13,2	-4,7	21 955	6 423	22 770	6 051	-3,6	6,1
innerorts .....	3 490	798	3 960	776	-11,9	2,8	12 151	3 383	12 669	3 279	-4,1	3,2
außerorts .....	2 457	570	2 892	660	-15,0	-13,6	9 804	3 040	10 101	2 772	-2,9	9,7
darunter flüchtig	205	79	206	95	-0,5	-16,8	729	375	734	394	-0,7	-4,8
innerorts .....	147	34	132	49	11,4	-30,6	470	177	477	199	-1,5	-11,1
außerorts .....	58	45	74	46	-21,6	-2,2	259	198	257	195	0,8	1,1

# Noch: 6. An Straßenverkehrsunfällen beteiligte Fahrzeugführer und Fußgänger in Bayern

Art der Verkehrsbeteiligung  Ortslage	Unfälle mit											
	Personen- schaden	schwerw. Sach- schaden <sup>1)</sup>	Personen- schaden	schwerw. Sach- schaden <sup>1)</sup>	Per- sonen- schaden	schwerw. Sach- schaden	Personen- schaden	schwerw. Sach- schaden <sup>1)</sup>	Personen- schaden	schwerw. Sach- schaden <sup>1)</sup>	Per- sonen- schaden	schwerw. Sach- schaden
	April 2016		April 2015		Zu- bzw. Abnahme (-)		Januar - April 2016		Januar - April 2015		Zu- bzw. Abnahme (-)	
	Anzahl				%		Anzahl				%	
<b>Fahrer von</b>												
<b>Fahrrädern .....</b>	<b>1 065</b>	<b>1</b>	<b>1 257</b>	<b>1</b>	<b>-15,3</b>	<b>-</b>	<b>2 647</b>	<b>6</b>	<b>2 751</b>	<b>6</b>	<b>-3,8</b>	<b>-</b>
<b>innerorts .....</b>	<b>950</b>	<b>1</b>	<b>1 118</b>	<b>1</b>	<b>-15,0</b>	<b>-</b>	<b>2 406</b>	<b>4</b>	<b>2 513</b>	<b>6</b>	<b>-4,3</b>	<b>X</b>
<b>außerorts .....</b>	<b>115</b>	<b>-</b>	<b>139</b>	<b>-</b>	<b>-17,3</b>	<b>-</b>	<b>241</b>	<b>2</b>	<b>238</b>	<b>-</b>	<b>1,3</b>	<b>X</b>
und zwar												
Pedelets .....	43	-	36	-	19,4	-	101	-	71	-	42,3	-
innerorts .....	38	-	26	-	46,2	-	89	-	55	-	61,8	-
außerorts .....	5	-	10	-	X	-	12	-	16	-	-25,0	-
unter 15 Jahren .....	110	-	130	-	-15,4	-	231	-	269	-	-14,1	-
innerorts .....	102	-	124	-	-17,7	-	218	-	256	-	-14,8	-
außerorts .....	8	-	6	-	X	-	13	-	13	-	-	-
<b>anderen Fahrzeugen .....</b>	<b>50</b>	<b>12</b>	<b>40</b>	<b>14</b>	<b>25,0</b>	<b>-14,3</b>	<b>143</b>	<b>78</b>	<b>137</b>	<b>68</b>	<b>4,4</b>	<b>14,7</b>
<b>innerorts .....</b>	<b>40</b>	<b>9</b>	<b>28</b>	<b>12</b>	<b>42,9</b>	<b>X</b>	<b>112</b>	<b>55</b>	<b>103</b>	<b>50</b>	<b>8,7</b>	<b>10,0</b>
<b>außerorts .....</b>	<b>10</b>	<b>3</b>	<b>12</b>	<b>2</b>	<b>-16,7</b>	<b>X</b>	<b>31</b>	<b>23</b>	<b>34</b>	<b>18</b>	<b>-8,8</b>	<b>27,8</b>
<b>Fußgänger .....</b>	<b>324</b>	<b>-</b>	<b>353</b>	<b>-</b>	<b>-8,2</b>	<b>-</b>	<b>1 448</b>	<b>2</b>	<b>1 433</b>	<b>3</b>	<b>1,0</b>	<b>X</b>
<b>innerorts .....</b>	<b>304</b>	<b>-</b>	<b>339</b>	<b>-</b>	<b>-10,3</b>	<b>-</b>	<b>1 355</b>	<b>2</b>	<b>1 344</b>	<b>3</b>	<b>0,8</b>	<b>X</b>
<b>außerorts .....</b>	<b>20</b>	<b>-</b>	<b>14</b>	<b>-</b>	<b>42,9</b>	<b>-</b>	<b>93</b>	<b>-</b>	<b>89</b>	<b>-</b>	<b>4,5</b>	<b>-</b>
und zwar												
Fußgänger mit Sport- oder Spielgeräten .....	12	-	12	-	-	-	40	-	38	-	5,3	-
innerorts .....	12	-	9	-	X	-	38	-	33	-	15,2	-
außerorts .....	-	-	3	-	X	-	2	-	5	-	X	-
unter 15 Jahren .....	56	-	80	-	-30,0	-	250	-	254	-	-1,6	-
innerorts .....	53	-	77	-	-31,2	-	242	-	246	-	-1,6	-
außerorts .....	3	-	3	-	-	-	8	-	8	-	-	-
65 Jahre und mehr .....	77	-	85	-	-9,4	-	355	-	354	-	0,3	-
innerorts .....	76	-	83	-	-8,4	-	340	-	346	-	-1,7	-
außerorts .....	1	-	2	-	X	-	15	-	8	-	X	-
<b>Andere Personen .....</b>	<b>30</b>	<b>2</b>	<b>38</b>	<b>1</b>	<b>-21,1</b>	<b>X</b>	<b>85</b>	<b>3</b>	<b>85</b>	<b>4</b>	<b>-</b>	<b>X</b>
<b>innerorts .....</b>	<b>28</b>	<b>-</b>	<b>26</b>	<b>-</b>	<b>7,7</b>	<b>-</b>	<b>73</b>	<b>-</b>	<b>63</b>	<b>-</b>	<b>15,9</b>	<b>-</b>
<b>außerorts .....</b>	<b>2</b>	<b>2</b>	<b>12</b>	<b>1</b>	<b>X</b>	<b>X</b>	<b>12</b>	<b>3</b>	<b>22</b>	<b>4</b>	<b>-45,5</b>	<b>X</b>
<b>Insgesamt .....</b>	<b>7 416</b>	<b>1 383</b>	<b>8 540</b>	<b>1 452</b>	<b>-13,2</b>	<b>-4,8</b>	<b>26 278</b>	<b>6 512</b>	<b>27 176</b>	<b>6 132</b>	<b>-3,3</b>	<b>6,2</b>
<b>innerorts .....</b>	<b>4 812</b>	<b>808</b>	<b>5 471</b>	<b>789</b>	<b>-12,0</b>	<b>2,4</b>	<b>16 097</b>	<b>3 444</b>	<b>16 692</b>	<b>3 338</b>	<b>-3,6</b>	<b>3,2</b>
<b>außerorts .....</b>	<b>2 604</b>	<b>575</b>	<b>3 069</b>	<b>663</b>	<b>-15,2</b>	<b>-13,3</b>	<b>10 181</b>	<b>3 068</b>	<b>10 484</b>	<b>2 794</b>	<b>-2,9</b>	<b>9,8</b>
darunter:												
unter 15 Jahren .....	168	-	213	-	-21,1	-	486	-	533	-	-8,8	-
innerorts .....	157	-	204	-	-23,0	-	465	-	510	-	-8,8	-
außerorts .....	11	-	9	-	X	-	21	-	23	-	-8,7	-
65 Jahre und mehr .....	935	163	1 072	188	-12,8	-13,3	3 203	639	3 327	708	-3,7	-9,7
innerorts .....	681	102	756	105	-9,9	-2,9	2 284	395	2 331	454	-2,0	-13,0
außerorts .....	254	61	316	83	-19,6	-26,5	919	244	996	254	-7,7	-3,9

<sup>1)</sup> Schwerwiegender Unfall mit Sachschaden (im engeren Sinne). - <sup>2)</sup> Ohne Lastkraftwagen mit Tankauflage.

## 7. Straßenverkehrsunfälle und Verunglückte in Bayern im April 2016 nach Tagen

Tagesdatum Ortslage	Unfälle mit Personen- schaden	davon mit			Verunglückte			Unfälle mit schwer- wiegendem Sachschaden <sup>1)</sup>	Unfälle mit Personen- und schwer- wiegendem Sachschaden <sup>1)</sup>
		Getöteten	Schwer- verletzten	Leicht- verletzten	Getötete	Schwer- verletzte	Leicht- verletzte		
Innerorts									
1. Freitag .....	62	-	12	50	-	12	64	17	79
2. Sa m s t a g .....	69	1	11	57	1	11	67	8	77
3. So n n t a g .....	67	1	12	54	1	12	80	6	73
4. Montag .....	131	-	21	110	-	21	138	14	145
5. Dienstag .....	99	-	15	84	-	15	95	13	112
6. Mittwoch .....	119	-	17	102	-	19	131	7	126
7. Donnerstag .....	99	1	16	82	1	16	100	13	112
8. Freitag .....	83	1	11	71	1	13	95	20	103
9. Sa m s t a g .....	64	-	11	53	-	11	61	13	77
10. So n n t a g .....	51	-	10	41	-	11	58	5	56
11. Montag .....	116	-	18	98	-	19	124	17	133
12. Dienstag .....	99	-	8	91	-	8	108	15	114
13. Mittwoch .....	95	-	10	85	-	10	99	14	109
14. Donnerstag .....	100	1	10	89	1	10	101	16	116
15. Freitag .....	98	-	13	85	-	15	113	15	113
16. Sa m s t a g .....	60	-	7	53	-	8	73	23	83
17. So n n t a g .....	36	-	4	32	-	4	45	13	49
18. Montag .....	72	-	7	65	-	7	81	17	89
19. Dienstag .....	75	-	10	65	-	10	88	7	82
20. Mittwoch .....	121	-	19	102	-	19	119	11	132
21. Donnerstag .....	155	-	28	127	-	28	151	11	166
22. Freitag .....	98	3	12	83	3	13	105	15	113
23. Sa m s t a g .....	62	-	4	58	-	4	75	19	81
24. So n n t a g .....	31	-	4	27	-	4	45	7	38
25. Montag .....	59	-	5	54	-	5	64	15	74
26. Dienstag .....	73	-	10	63	-	10	75	15	88
27. Mittwoch .....	61	-	6	55	-	6	63	21	82
28. Donnerstag .....	82	-	11	71	-	11	88	13	95
29. Freitag .....	99	1	14	84	1	14	94	14	113
30. Sa m s t a g .....	76	-	16	60	-	17	81	13	89
Zusammen .....	2 512	9	352	2 151	9	363	2 681	407	2 919
Außerorts, einschließlich Autobahn									
1. Freitag .....	47	-	12	35	-	12	61	19	66
2. Sa m s t a g .....	70	3	19	48	3	24	85	9	79
3. So n n t a g .....	64	2	27	35	2	34	61	9	73
4. Montag .....	53	-	10	43	-	11	67	9	62
5. Dienstag .....	62	1	17	44	1	23	66	10	72
6. Mittwoch .....	52	1	12	39	1	13	63	13	65
7. Donnerstag .....	40	1	11	28	1	13	48	12	52
8. Freitag .....	47	-	8	39	-	8	55	11	58
9. Sa m s t a g .....	33	1	5	27	1	6	37	7	40
10. So n n t a g .....	41	1	15	25	1	22	42	3	44
11. Montag .....	51	-	13	38	-	14	69	8	59
12. Dienstag .....	44	-	9	35	-	10	50	12	56
13. Mittwoch .....	51	1	8	42	1	8	59	9	60
14. Donnerstag .....	40	2	9	29	2	10	51	7	47
15. Freitag .....	44	1	8	35	1	11	52	17	61
16. Sa m s t a g .....	35	2	8	25	2	10	38	11	46
17. So n n t a g .....	31	1	9	21	1	12	37	16	47
18. Montag .....	42	2	5	35	2	6	50	11	53
19. Dienstag .....	40	1	13	26	2	18	49	7	47
20. Mittwoch .....	51	-	9	42	-	10	69	7	58
21. Donnerstag .....	57	1	17	39	1	18	61	10	67
22. Freitag .....	57	4	15	38	5	21	63	12	69
23. Sa m s t a g .....	36	2	5	29	2	8	48	13	49
24. So n n t a g .....	34	1	5	28	1	12	50	16	50
25. Montag .....	44	1	6	37	1	6	59	18	62
26. Dienstag .....	42	-	6	36	-	8	57	23	65
27. Mittwoch .....	47	-	10	37	-	15	48	17	64
28. Donnerstag .....	39	1	6	32	1	8	59	11	50
29. Freitag .....	60	2	11	47	2	12	72	7	67
30. Sa m s t a g .....	48	1	9	38	1	13	52	8	56
Zusammen .....	1 402	33	317	1 052	35	396	1 678	342	1 744

<sup>1)</sup> Schwerwiegender Unfall mit Sachschaden (im engeren Sinne).

Noch: 7. Straßenverkehrsunfälle und Verunglückte in Bayern im April 2016 nach Tagen

Tagesdatum Ortslage	Unfälle mit Personen- schaden	davon mit			Verunglückte			Unfälle mit schwer- wiegendem Sachschaden <sup>1)</sup>	Unfälle mit Personen- und schwer- wiegendem Sachschaden <sup>1)</sup>
		Getöteten	Schwer- verletzten	Leicht- verletzten	Getötete	Schwer- verletzte	Leicht- verletzte		
Innerorts und außerorts zusammen									
1. Freitag .....	109	-	24	85	-	24	125	36	145
2. Samstag .....	139	4	30	105	4	35	152	17	156
3. Sonntag .....	131	3	39	89	3	46	141	15	146
4. Montag .....	184	-	31	153	-	32	205	23	207
5. Dienstag .....	161	1	32	128	1	38	161	23	184
6. Mittwoch .....	171	1	29	141	1	32	194	20	191
7. Donnerstag .....	139	2	27	110	2	29	148	25	164
8. Freitag .....	130	1	19	110	1	21	150	31	161
9. Samstag .....	97	1	16	80	1	17	98	20	117
10. Sonntag .....	92	1	25	66	1	33	100	8	100
11. Montag .....	167	-	31	136	-	33	193	25	192
12. Dienstag .....	143	-	17	126	-	18	158	27	170
13. Mittwoch .....	146	1	18	127	1	18	158	23	169
14. Donnerstag .....	140	3	19	118	3	20	152	23	163
15. Freitag .....	142	1	21	120	1	26	165	32	174
16. Samstag .....	95	2	15	78	2	18	111	34	129
17. Sonntag .....	67	1	13	53	1	16	82	29	96
18. Montag .....	114	2	12	100	2	13	131	28	142
19. Dienstag .....	115	1	23	91	2	28	137	14	129
20. Mittwoch .....	172	-	28	144	-	29	188	18	190
21. Donnerstag .....	212	1	45	166	1	46	212	21	233
22. Freitag .....	155	7	27	121	8	34	168	27	182
23. Samstag .....	98	2	9	87	2	12	123	32	130
24. Sonntag .....	65	1	9	55	1	16	95	23	88
25. Montag .....	103	1	11	91	1	11	123	33	136
26. Dienstag .....	115	-	16	99	-	18	132	38	153
27. Mittwoch .....	108	-	16	92	-	21	111	38	146
28. Donnerstag .....	121	1	17	103	1	19	147	24	145
29. Freitag .....	159	3	25	131	3	26	166	21	180
30. Samstag .....	124	1	25	98	1	30	133	21	145
Insgesamt .....	3 914	42	669	3 203	44	759	4 359	749	4 663
darunter auf Autobahnen									
1. Freitag .....	7	-	1	6	-	1	13	7	14
2. Samstag .....	7	-	1	6	-	1	10	4	11
3. Sonntag .....	9	-	4	5	-	5	9	3	12
4. Montag .....	6	-	1	5	-	1	8	2	8
5. Dienstag .....	13	-	5	8	-	6	10	4	17
6. Mittwoch .....	9	1	1	7	1	1	16	5	14
7. Donnerstag .....	10	-	-	10	-	-	14	3	13
8. Freitag .....	5	-	2	3	-	2	6	5	10
9. Samstag .....	5	-	1	4	-	1	5	-	5
10. Sonntag .....	7	-	2	5	-	2	10	2	9
11. Montag .....	9	-	2	7	-	2	7	-	9
12. Dienstag .....	7	-	-	7	-	-	11	4	11
13. Mittwoch .....	8	-	2	6	-	2	8	2	10
14. Donnerstag .....	11	1	3	7	1	4	15	2	13
15. Freitag .....	12	-	3	9	-	3	17	6	18
16. Samstag .....	6	-	-	6	-	-	9	6	12
17. Sonntag .....	9	-	2	7	-	2	11	12	21
18. Montag .....	17	-	2	15	-	2	26	1	18
19. Dienstag .....	6	-	2	4	-	2	6	2	8
20. Mittwoch .....	9	-	-	9	-	-	21	2	11
21. Donnerstag .....	10	-	2	8	-	2	13	1	11
22. Freitag .....	6	-	1	5	-	1	9	3	9
23. Samstag .....	5	-	1	4	-	1	11	5	10
24. Sonntag .....	15	1	3	11	1	10	27	11	26
25. Montag .....	13	-	2	11	-	2	17	8	21
26. Dienstag .....	12	-	-	12	-	-	18	14	26
27. Mittwoch .....	9	-	2	7	-	2	7	7	16
28. Donnerstag .....	7	-	1	6	-	1	9	4	11
29. Freitag .....	14	-	1	13	-	1	20	2	16
30. Samstag .....	6	1	-	5	1	2	9	1	7
Zusammen .....	269	4	47	218	4	59	372	128	397

<sup>1)</sup> Schwerwiegender Unfall mit Sachschaden (im engeren Sinne).

# 8. Getötete und Verletzte im Straßenverkehr in

Im Alter von ... bis unter ... Jahren  Geschlecht	Getötete						Schwerverletzte					
	April		Zu- bzw. Abnah- me (-)	Januar - April		Zu- bzw. Abnah- me (-)	April		Zu- bzw. Abnah- me (-)	Januar - April		Zu- bzw. Abnah- me (-)
	2016	2015		2016	2015		2016	2015		2016	2015	
	Anzahl		%	Anzahl		%	Anzahl		%	Anzahl		%
unter 15 .....	-	3	X	-	5	X	29	60	-51,7	117	147	-20,4
männlich .....	-	3	X	-	4	X	20	36	-44,4	68	81	-16,0
weiblich .....	-	-	-	-	1	X	9	24	X	49	66	-25,8
15 - 18 .....	3	4	X	7	5	X	55	55	-	163	138	18,1
männlich .....	3	4	X	4	5	X	38	43	-11,6	105	94	11,7
weiblich .....	-	-	-	3	-	X	17	12	41,7	58	44	31,8
18 - 21 .....	4	1	X	14	8	X	67	88	-23,9	232	260	-10,8
männlich .....	2	1	X	9	7	X	43	57	-24,6	139	152	-8,6
weiblich .....	2	-	X	5	1	X	24	31	-22,6	93	108	-13,9
21 - 25 .....	3	4	X	9	18	X	71	89	-20,2	224	236	-5,1
männlich .....	2	4	X	6	14	X	44	58	-24,1	132	139	-5,0
weiblich .....	1	-	X	3	4	X	27	31	-12,9	92	97	-5,2
25 - 30 .....	1	2	X	5	8	X	39	89	-56,2	176	246	-28,5
männlich .....	1	-	X	4	4	-	33	62	-46,8	109	158	-31,0
weiblich .....	-	2	X	1	4	X	6	27	X	67	88	-23,9
30 - 35 .....	1	3	X	10	12	-16,7	37	52	-28,8	123	146	-15,8
männlich .....	1	3	X	8	10	X	17	32	-46,9	68	97	-29,9
weiblich .....	-	-	-	2	2	-	20	20	-	55	49	12,2
35 - 40 .....	1	1	-	2	6	X	40	43	-7,0	151	129	17,1
männlich .....	1	1	-	2	5	X	33	23	43,5	111	83	33,7
weiblich .....	-	-	-	-	1	X	7	20	X	40	46	-13,0
40 - 45 .....	1	5	X	10	9	X	50	55	-9,1	180	148	21,6
männlich .....	-	3	X	7	6	X	30	38	-21,1	104	95	9,5
weiblich .....	1	2	X	3	3	-	20	17	17,6	76	53	43,4
45 - 50 .....	5	4	X	15	15	-	76	81	-6,2	203	227	-10,6
männlich .....	4	4	-	10	10	-	55	55	-	130	149	-12,8
weiblich .....	1	-	X	5	5	-	21	26	-19,2	73	78	-6,4
50 - 55 .....	4	8	X	13	11	18,2	62	96	-35,4	225	261	-13,8
männlich .....	3	7	X	9	9	-	42	64	-34,4	144	161	-10,6
weiblich .....	1	1	-	4	2	X	20	32	-37,5	81	100	-19,0
55 - 60 .....	3	2	X	8	6	X	61	67	-9,0	207	204	1,5
männlich .....	2	2	-	4	5	X	39	41	-4,9	118	114	3,5
weiblich .....	1	-	X	4	1	X	22	26	-15,4	89	90	-1,1
60 - 65 .....	3	3	-	10	7	X	41	62	-33,9	148	168	-11,9
männlich .....	3	3	-	9	5	X	23	39	-41,0	82	94	-12,8
weiblich .....	-	-	-	1	2	X	18	23	-21,7	66	74	-10,8
65 - 70 .....	3	3	-	9	7	X	32	32	-	121	105	15,2
männlich .....	1	2	X	6	4	X	25	19	31,6	74	64	15,6
weiblich .....	2	1	X	3	3	-	7	13	X	47	41	14,6
70 - 75 .....	3	4	X	11	9	X	28	43	-34,9	115	140	-17,9
männlich .....	1	3	X	6	5	X	16	22	-27,3	66	78	-15,4
weiblich .....	2	1	X	5	4	X	12	21	-42,9	49	62	-21,0
75 und mehr .....	9	10	X	30	28	7,1	71	105	-32,4	267	373	-28,4
männlich .....	5	6	X	18	15	20,0	47	52	-9,6	132	189	-30,2
weiblich .....	4	4	-	12	13	-7,7	24	53	-54,7	135	184	-26,6
<b>Zusammen .....</b>	<b>44</b>	<b>57</b>	<b>-22,8</b>	<b>153</b>	<b>154</b>	<b>-0,6</b>	<b>759</b>	<b>1 017</b>	<b>-25,4</b>	<b>2 652</b>	<b>2 928</b>	<b>-9,4</b>
männlich .....	29	46	-37,0	102	108	-5,6	505	641	-21,2	1 582	1 748	-9,5
weiblich .....	15	11	36,4	51	46	10,9	254	376	-32,4	1 070	1 180	-9,3
Ohne Angabe .....	-	-	-	-	-	-	-	-	-	-	-	-
<b>Insgesamt</b>	<b>44</b>	<b>57</b>	<b>-22,8</b>	<b>153</b>	<b>154</b>	<b>-0,6</b>	<b>759</b>	<b>1 017</b>	<b>-25,4</b>	<b>2 652</b>	<b>2 928</b>	<b>-9,4</b>



# Bayern nach Altersgruppen und Geschlecht

Leichtverletzte						Verunglückte insgesamt						Im Alter von ... bis unter ... Jahren  Geschlecht
April		Zu- bzw. Abnah- me (-)	Januar - April		Zu- bzw. Abnah- me (-)	April		Zu- bzw. Abnah- me (-)	Januar - April		Zu- bzw. Abnah- me (-)	
2016	2015		2016	2015		2016	2015		2016	2015		
Anzahl		%	Anzahl		%	Anzahl		%	Anzahl		%	
282	315	-10,5	925	912	1,4	311	378	-17,7	1 042	1 064	-2,1	..... unter 15
160	179	-10,6	481	493	-2,4	180	218	-17,4	549	578	-5,0	..... männlich
122	136	-10,3	444	419	6,0	131	160	-18,1	493	486	1,4	..... weiblich
258	265	-2,6	707	719	-1,7	316	324	-2,5	877	862	1,7	..... 15 - 18
151	150	0,7	395	378	4,5	192	197	-2,5	504	477	5,7	..... männlich
107	115	-7,0	312	341	-8,5	124	127	-2,4	373	385	-3,1	..... weiblich
386	453	-14,8	1 516	1 551	-2,3	457	542	-15,7	1 762	1 819	-3,1	..... 18 - 21
207	248	-16,5	773	782	-1,2	252	306	-17,6	921	941	-2,1	..... männlich
179	205	-12,7	743	769	-3,4	205	236	-13,1	841	878	-4,2	..... weiblich
415	460	-9,8	1 619	1 680	-3,6	489	553	-11,6	1 852	1 934	-4,2	..... 21 - 25
241	238	1,3	840	831	1,1	287	300	-4,3	978	984	-0,6	..... männlich
174	222	-21,6	779	849	-8,2	202	253	-20,2	874	950	-8,0	..... weiblich
419	467	-10,3	1 672	1 721	-2,8	459	558	-17,7	1 853	1 975	-6,2	..... 25 - 30
241	247	-2,4	847	861	-1,6	275	309	-11,0	960	1 023	-6,2	..... männlich
178	220	-19,1	825	860	-4,1	184	249	-26,1	893	952	-6,2	..... weiblich
366	405	-9,6	1 313	1 342	-2,2	404	460	-12,2	1 446	1 500	-3,6	..... 30 - 35
194	195	-0,5	676	682	-0,9	212	230	-7,8	752	789	-4,7	..... männlich
172	210	-18,1	637	660	-3,5	192	230	-16,5	694	711	-2,4	..... weiblich
307	342	-10,2	1 167	1 133	3,0	348	386	-9,8	1 320	1 268	4,1	..... 35 - 40
187	192	-2,6	644	616	4,5	221	216	2,3	757	704	7,5	..... männlich
120	150	-20,0	523	517	1,2	127	170	-25,3	563	564	-0,2	..... weiblich
275	356	-22,8	1 073	1 184	-9,4	326	416	-21,6	1 263	1 341	-5,8	..... 40 - 45
161	192	-16,1	555	604	-8,1	191	233	-18,0	666	705	-5,5	..... männlich
114	164	-30,5	518	580	-10,7	135	183	-26,2	597	636	-6,1	..... weiblich
355	447	-20,6	1 301	1 364	-4,6	436	532	-18,0	1 519	1 606	-5,4	..... 45 - 50
204	262	-22,1	695	758	-8,3	263	321	-18,1	835	917	-8,9	..... männlich
151	185	-18,4	606	606	-	173	211	-18,0	684	689	-0,7	..... weiblich
309	380	-18,7	1 235	1 289	-4,2	375	484	-22,5	1 473	1 561	-5,6	..... 50 - 55
154	213	-27,7	604	674	-10,4	199	284	-29,9	757	844	-10,3	..... männlich
155	167	-7,2	631	615	2,6	176	200	-12,0	716	717	-0,1	..... weiblich
282	275	2,5	998	963	3,6	346	344	0,6	1 213	1 173	3,4	..... 55 - 60
152	145	4,8	523	481	8,7	193	188	2,7	645	600	7,5	..... männlich
130	130	-	475	482	-1,5	153	156	-1,9	568	573	-0,9	..... weiblich
205	225	-8,9	678	702	-3,4	249	290	-14,1	836	877	-4,7	..... 60 - 65
112	113	-0,9	353	366	-3,6	138	155	-11,0	444	465	-4,5	..... männlich
93	112	-17,0	325	336	-3,3	111	135	-17,8	392	412	-4,9	..... weiblich
142	146	-2,7	489	422	15,9	177	181	-2,2	619	534	15,9	..... 65 - 70
74	82	-9,8	238	222	7,2	100	103	-2,9	318	290	9,7	..... männlich
68	64	6,3	251	200	25,5	77	78	-1,3	301	244	23,4	..... weiblich
117	144	-18,8	377	450	-16,2	148	191	-22,5	503	599	-16,0	..... 70 - 75
61	76	-19,7	204	228	-10,5	78	101	-22,8	276	311	-11,3	..... männlich
56	68	-17,6	173	222	-22,1	70	90	-22,2	227	288	-21,2	..... weiblich
237	258	-8,1	776	772	0,5	317	373	-15,0	1 073	1 173	-8,5	..... 75 und mehr
137	141	-2,8	399	394	1,3	189	199	-5,0	549	598	-8,2	..... männlich
100	117	-14,5	377	378	-0,3	128	174	-26,4	524	575	-8,9	..... weiblich
4 355	4 938	-11,8	15 846	16 204	-2,2	5 158	6 012	-14,2	18 651	19 286	-3,3	..... Zusammen
2 436	2 673	-8,9	8 227	8 370	-1,7	2 970	3 360	-11,6	9 911	10 226	-3,1	..... männlich
1 919	2 265	-15,3	7 619	7 834	-2,7	2 188	2 652	-17,5	8 740	9 060	-3,5	..... weiblich
4	3	X	10	8	X	4	3	X	10	8	X	..... Ohne Angabe
4 359	4 941	-11,8	15 856	16 212	-2,2	5 162	6 015	-14,2	18 661	19 294	-3,3	Insgesamt

## 9. Straßenverkehrsunfälle und Verunglückte in Bayern nach Unfalltypen

Unfalltyp — Ortslage	2016				2015				Zu- bzw. Abnahme (-)			
	Unfälle mit Personen- schaden	Verunglückte			Unfälle mit Personen- schaden	Verunglückte			Unfälle mit Personen- schaden	Getötete	Schwer- verletzte	Leicht- verletzte
		Getötete	Schwer- verletzte	Leicht- verletzte		Getötete	Schwer- verletzte	Leicht- verletzte				
Anzahl								%				

### April

Fahrunfall .....	729	10	217	645	801	13	259	686	-9,0	-23,1	-16,2	-6,0
innerorts .....	316	3	77	267	351	4	96	306	-10,0	X	-19,8	-12,7
außerorts .....	413	7	140	378	450	9	163	380	-8,2	X	-14,1	-0,5
Abbiege-Unfall .....	429	8	79	499	542	9	120	622	-20,8	X	-34,2	-19,8
innerorts .....	324	2	50	343	392	2	65	417	-17,3	-	-23,1	-17,7
außerorts .....	105	6	29	156	150	7	55	205	-30,0	X	-47,3	-23,9
Einbiegen/Kreuzenunfall .....	913	4	157	1 047	945	6	183	1 120	-3,4	X	-14,2	-6,5
innerorts .....	690	-	101	764	703	3	101	802	-1,8	X	-	-4,7
außerorts .....	223	4	56	283	242	3	82	318	-7,9	X	-31,7	-11,0
Überschreitenunfall .....	138	1	30	122	163	1	55	123	-15,3	-	-45,5	-0,8
innerorts .....	132	-	27	118	159	-	52	122	-17,0	-	-48,1	-3,3
außerorts .....	6	1	3	4	4	1	3	1	X	-	-	X
Unfall durch ruhenden												
Verkehr .....	83	-	6	83	82	1	11	87	1,2	X	X	-4,6
innerorts .....	74	-	4	75	75	-	11	73	-1,3	-	X	2,7
außerorts .....	9	-	2	8	7	1	-	14	X	X	X	X
Unfall im Längsverkehr .....	1 048	16	174	1 415	1 272	16	225	1 698	-17,6	-	-22,7	-16,7
innerorts .....	553	-	43	714	672	1	58	834	-17,7	X	-25,9	-14,4
außerorts .....	495	16	131	701	600	15	167	864	-17,5	6,7	-21,6	-18,9
Sonstiger Unfall .....	574	5	96	548	682	11	164	605	-15,8	X	-41,5	-9,4
innerorts .....	423	4	61	400	494	8	99	450	-14,4	X	-38,4	-11,1
außerorts .....	151	1	35	148	188	3	65	155	-19,7	X	-46,2	-4,5
<b>Insgesamt .....</b>	<b>3 914</b>	<b>44</b>	<b>759</b>	<b>4 359</b>	<b>4 487</b>	<b>57</b>	<b>1 017</b>	<b>4 941</b>	<b>-12,8</b>	<b>-22,8</b>	<b>-25,4</b>	<b>-11,8</b>
<b>innerorts .....</b>	<b>2 512</b>	<b>9</b>	<b>363</b>	<b>2 681</b>	<b>2 846</b>	<b>18</b>	<b>482</b>	<b>3 004</b>	<b>-11,7</b>	<b>X</b>	<b>-24,7</b>	<b>-10,8</b>
<b>außerorts .....</b>	<b>1 402</b>	<b>35</b>	<b>396</b>	<b>1 678</b>	<b>1 641</b>	<b>39</b>	<b>535</b>	<b>1 937</b>	<b>-14,6</b>	<b>-10,3</b>	<b>-26,0</b>	<b>-13,4</b>

### Januar - April

Fahrunfall .....	2 903	50	807	2 784	2 642	35	741	2 559	9,9	42,9	8,9	8,8
innerorts .....	1 016	8	240	938	912	7	219	850	11,4	X	9,6	10,4
außerorts .....	1 887	42	567	1 846	1 730	28	522	1 709	9,1	50,0	8,6	8,0
Abbiege-Unfall .....	1 596	10	272	1 954	1 668	14	317	2 028	-4,3	-28,6	-14,2	-3,6
innerorts .....	1 185	2	171	1 311	1 210	6	174	1 353	-2,1	X	-1,7	-3,1
außerorts .....	411	8	101	643	458	8	143	675	-10,3	-	-29,4	-4,7
Einbiegen/Kreuzenunfall .....	2 926	18	449	3 625	2 968	22	541	3 657	-1,4	-18,2	-17,0	-0,9
innerorts .....	2 164	4	262	2 534	2 165	5	291	2 519	0,0	X	-10,0	0,6
außerorts .....	762	14	187	1 091	803	17	250	1 138	-5,1	-17,6	-25,2	-4,1
Überschreitenunfall .....	665	11	176	530	625	18	211	457	6,4	-38,9	-16,6	16,0
innerorts .....	641	8	162	519	601	13	200	445	6,7	X	-19,0	16,6
außerorts .....	24	3	14	11	24	5	11	12	-	X	27,3	-8,3
Unfall durch ruhenden												
Verkehr .....	207	-	25	208	216	2	28	225	-4,2	X	-10,7	-7,6
innerorts .....	193	-	23	195	202	-	26	203	-4,5	-	-11,5	-3,9
außerorts .....	14	-	2	13	14	2	2	22	-	X	-	-40,9
Unfall im Längsverkehr .....	3 640	44	563	5 039	4 021	41	664	5 512	-9,5	7,3	-15,2	-8,6
innerorts .....	1 747	2	140	2 281	2 024	1	131	2 640	-13,7	X	6,9	-13,6
außerorts .....	1 893	42	423	2 758	1 997	40	533	2 872	-5,2	5,0	-20,6	-4,0
Sonstiger Unfall .....	1 820	20	360	1 716	1 929	22	426	1 774	-5,7	-9,1	-15,5	-3,3
innerorts .....	1 307	9	231	1 200	1 365	10	273	1 238	-4,2	X	-15,4	-3,1
außerorts .....	513	11	129	516	564	12	153	536	-9,0	-8,3	-15,7	-3,7
<b>Insgesamt .....</b>	<b>13 757</b>	<b>153</b>	<b>2 652</b>	<b>15 856</b>	<b>14 069</b>	<b>154</b>	<b>2 928</b>	<b>16 212</b>	<b>-2,2</b>	<b>-0,6</b>	<b>-9,4</b>	<b>-2,2</b>
<b>innerorts .....</b>	<b>8 253</b>	<b>33</b>	<b>1 229</b>	<b>8 978</b>	<b>8 479</b>	<b>42</b>	<b>1 314</b>	<b>9 248</b>	<b>-2,7</b>	<b>-21,4</b>	<b>-6,5</b>	<b>-2,9</b>
<b>außerorts .....</b>	<b>5 504</b>	<b>120</b>	<b>1 423</b>	<b>6 878</b>	<b>5 590</b>	<b>112</b>	<b>1 614</b>	<b>6 964</b>	<b>-1,5</b>	<b>7,1</b>	<b>-11,8</b>	<b>-1,2</b>

## Art der Verkehrsbeteiligung\*)

**Ab Januar 2014**

Anmerkung:

Die Erläuterungen beschreiben die typische/aktuelle Zuordnung zu den Verkehrsbeteiligungsarten. Andere nicht aufgeführte, z.B. ältere Kraftfahrzeuge sind sinngemäß bzw. entsprechend ihrer Zulassung zuzuordnen.

Schlüssel-      Art der Verkehrsbeteiligung mit Erläuterungen  
Nr.:

### **Zulassungsfreie Krafträder mit Versicherungskennzeichen**

- 01      Kleinkraftrad** mit Versicherungskennzeichen  
2-rädrig (Moped, Mokick, Roller, Fahrzeugklasse L1e)  
mit einem Hubraum von nicht mehr als 50 cm<sup>3</sup> und einer Höchstgeschwindigkeit bis 45  
bzw. bis 50 km/h
  
- 02      Mofa 25**, Fahrrad mit Hilfsmotor (einschl. Leichtmofas) mit einem Hubraum bis 50 cm<sup>3</sup>  
und einer Höchstgeschwindigkeit bis 25 km/h
  
- 03      E-Bikes**  
Fahrrad mit Treithilfe und einem elektromotorischen Antrieb, mit dessen Unterstützung  
auch eine Fahrgeschwindigkeit zwischen 25 und 45 km/h erreicht werden kann.
  
- 04      Leichtes drei- und vierrädriges Kraftfahrzeug**  
3-rädrig (Fahrzeugklasse L2e)  
4-rädrig unter 350 kg Leermasse, bis 45 km/h und bis 50 cm<sup>3</sup> (L6e)

### **Zulassungspflichtige/-freie Krafträder mit amtlichen Kennzeichen**

- 11      Kraftrad** (Fahrzeugklasse L3e, L4e)  
Motorrad mit einem Hubraum über 125 cm<sup>3</sup> oder einer Nennleistung von mehr als 11  
kW
  
- 12      Leichtkraftrad**  
(Motorrad, Motorroller, Fahrzeugklasse L3e und L4e jeweils mit Aufbauart B) über 50  
bis 125 cm<sup>3</sup> Hubraum und einer Nennleistung von nicht mehr als 11 kW
  
- 13      Drei- und leichtes vierrädriges Kraftfahrzeug** (Fahrzeugklasse L5e, L7e)  
- 3-rädrig (über 50 cm<sup>3</sup> und/oder über 45 km/h, Klasse L5e)  
- 4-rädrig zur Personenbeförderung (bis 400 kg Leermasse und bis 15 kW, Klasse L7e)  
- 4-rädrig zur Güterbeförderung (bis 550 kg Leermasse und bis 15 kW, Klasse L7e)
  
- 15      Kraftroller /Motorroller** (Fahrzeugklasse L3e, L4e)  
mit einem Hubraum über 125 cm<sup>3</sup> oder einer Nennleistung von mehr als 11 kW

Schlüssel-  
Nr.:            Art der Verkehrsbeteiligung mit Erläuterungen

**21            Personenkraftwagen** mit höchstens 9 Sitzplätzen (einschl. Fahrersitz)  
Fahrzeugklasse M1, M1G mit Ausnahme der Aufbauarten SA, SC, SD  
Mit Anhänger: Bitte Feld **Zusatzsignatur** ausfüllen

**22            Wohnmobil**  
Mit Anhänger: Bitte Feld **Zusatzsignatur** ausfüllen

#### **Busse**

**31            Kraftomnibus, a.n.g.** auch mit Anhänger  
Nicht an Oberleitungen gebundenes Kraftfahrzeug zur Personenbeförderung mit **mehr**  
als 9 Sitzplätzen (einschl. Fahrersitz), die nicht den Schlüsselnummern 32 bis 34  
zugeordnet werden können.

**32            Reisebus**  
Bus, der im Gelegenheitsverkehr (Ausflugsfahrten, Ferienzeitreisen,  
Mietomnibusverkehr) eingesetzt ist.

**33            Linienbus**  
Bus, der auf einer zwischen bestimmten Ausgangs- und Endpunkten eingerichteten  
regelmäßigen Verkehrsverbindung eingesetzt ist.

**34            Schulbus**  
Bus, der besonders für die Schülerbeförderung eingesetzt ist und an der Stirn- und  
Rückseite entsprechend gekennzeichnet ist.

**35            Oberleitungsomnibus**, auch mit Anhänger.

#### **Güterkraftfahrzeuge**

**Liefer- und Lastkraftwagen**, auch Dreiradkraftfahrzeug  
das ausschließlich oder hauptsächlich der Beförderung von Gütern dient. (Fahrzeuge  
mit Spezialaufbauten, wie z.B. Viehtransportwagen, Silofahrzeuge,  
Mannschaftstransportwagen unter Schlüssel Nr. 58 und 59)

**mit einem Gesamtgewicht bis einschließlich 3,5 t**

**40            o h n e** Anhänger

**42            m i t** Anhänger

**mit einem Gesamtgewicht über 3,5 t**

**44            o h n e** Anhänger

**46            m i t** Anhänger

#### **Liefer- und Lastkraftwagen mit Tankauflagen**

Normaler Lastkraftwagen, bei dem auf der Ladefläche ein Behälter für gefährliche  
Güter z.B. brennbare Flüssigkeiten, Gase, giftige oder ätzende Stoffe aufgelegt ist  
(ohne Tankkraftwagen Schlüssel Nr. 57 oder 58):

**43            o h n e** Anhänger

**48            m i t** Anhänger

**51            Sattelzugmaschine**, auch mit Auflieger (Einschließlich Auflieger mit Spezialaufbau,  
aber ohne Auflieger als Tankwagen).

**52            Sattelzugmaschine** mit Auflieger als Tankwagen  
bei der der Auflieger zur Beförderung von gefährlichen Gütern wie z.B. brennbaren  
Flüssigkeiten, Gasen, giftigen oder ätzenden Stoffen dient.

Schlüssel-  
Nr.: Art der Verkehrsbeteiligung mit Erläuterungen

- 54**      **Andere Zugmaschine**, auch mit Anhänger, ohne die mit Tankwagen.
- 55**      **Andere Zugmaschine** mit Tankwagen zur Beförderung von gefährlichen Gütern wie z.B. brennbaren Flüssigkeiten, Gasen, giftigen oder ätzenden Stoffen.
- 57**      **Tankkraftwagen** zur Beförderung von gefährlichen Gütern wie z.B. brennbaren Flüssigkeiten, Gasen, giftigen oder ätzenden Stoffen.
- 58**      **Lastkraftwagen mit Spezialaufbau**, wie Milchtankkraftwagen oder andere Tankkraftwagen als die unter Schlüssel Nr. 57 genannten, Silofahrzeuge, Viehtransportwagen, Langmaterialfahrzeuge, Betontransport- und Liefermischer, Kraftfahrzeugtransportwagen usw.
- 53**      **Landwirtschaftliche Zugmaschine**, auch mit Anhänger  
(Fahrzeugklasse T1, T2, T3)
- 59**      **Übrige Kraftfahrzeuge**,  
wie z.B. Fahrzeugklasse M1 und M1G mit Aufbauarten SC oder SD,  
Krankenkraftwagen, Feuerwehrfahrzeuge, Straßenreinigungsfahrzeuge, Müllwagen,  
Kanalreinigungs- und Schlammsaugwagen, Steigleitern, Abschlepp- und Kranwagen, Hub-  
und Gabelstapler, Bagger, Lader, Arbeitsmaschinen für Bodenbearbeitung, Straßenbau  
und -erhalt, Geräteträger für Land- und Forstwirtschaft, Prüf-, Mess-, Registrier-, Funk-  
und Fernmeldewagen, Werkstattwagen, Verkaufs- und Ausstellungswagen,  
Bestattungswagen, Krankenfahrstühle, Elektronische Mobilitätshilfen („Segways“) usw.  
Pkw mit Wohnwagen siehe Schlüssel Nr. 21
- 61**      **Straßenbahn** (Schienenfahrzeug)
- 62**      **Eisenbahn** (Schienenfahrzeug), die mit Straßenbenutzern kollidierte.
- 71**      **Fahrrad**  
Nur wenn Personen auf dem Fahrrad fahren. Unabhängig von der Verkehrsfläche
- 72**      **Pedelec**  
Fahrrad mit Treithilfe und einem elektromotorischen Hilfsantrieb mit einer maximalen  
Nenndauerleistung von 0,25 kW, dessen Unterstützung sich mit zunehmender  
Fahrgeschwindigkeit progressiv verringert und spätestens beim Erreichen von 25 km/h  
unterbrochen wird.  
Fahrräder mit Elektroantrieb und Kfz-Kennzeichen siehe Schlüssel Nr. 03 (E-Bikes)
- 81**      **Fußgänger**  
Hierzu zählen auch Fußgänger mit Hunden oder Kinderwagen, Fahrräder schiebende  
Personen sowie Kinder in Kinderwagen, spielende Kinder  
Nicht als Fußgänger zu zählende Unfallbeteiligte siehe Schlüssel Nr. 93
- 84**      **Fußgänger mit Sport- oder Spielgerät**  
Inline-Skater, Kickboarder, Skateboarder, Rollschuhfahrer, Skiläufer, Kinderdreiräder  
usw.

Schlüssel-  
Nr.: Art der Verkehrsbeteiligung mit Erläuterungen

**82 Handwagen, Handkarren**

**83 Tierführer / Treiber**, die selbst oder deren Tiere in einen Unfall verwickelt sind

**91 Bespannte Fuhrwerke**

**92 Sonstige und unbekannte Fahrzeuge**

Hierzu zählen alle übrigen Fahrzeuge, auch solche mit eigenem Antrieb, aber ohne amtliches Kennzeichen. Eine Zuordnung zu dieser Position erfolgt ferner, wenn bei einem Unfall die genaue Art des Fahrzeuges wegen Unfallflucht nicht festgestellt werden kann.

**93 Andere Personen**

Zu Fuß Gehende, die durch ihr besonderes Verhalten bzw. verkehrsrechtliche Vorschriften sich vom normalen Fußgänger unterscheiden, wie z.B.:

Straßenarbeiter, Polizeibeamte bei der Verkehrsregelung oder Unfallaufnahme, Marschkolonnen, Lastenträger. Außerdem sind hier Reiter aufzuführen sowie solche Personen, die - ohne Straßenbenutzer gewesen zu sein – unmittelbar unfallbeteiligt waren. Personen, die mit dem Fahrzeug noch in direkter Verbindung stehen, wie z.B. der entladende Fahrer eines Lastkraftwagens, der sein Fahrzeug schiebende Fahrzeugführer - Fahrräder ausgenommen-, sind nicht als "Fußgänger" oder "Andere Personen" nachzuweisen. In solchen Fällen ist das Fahrzeug (Fahrzeugführer) Unfallbeteiligter.

\*) Sofern nicht separat angegeben werden Fahrzeuge mit Anhängern oder Beiwagen nach dem Zugfahrzeug eingeteilt.

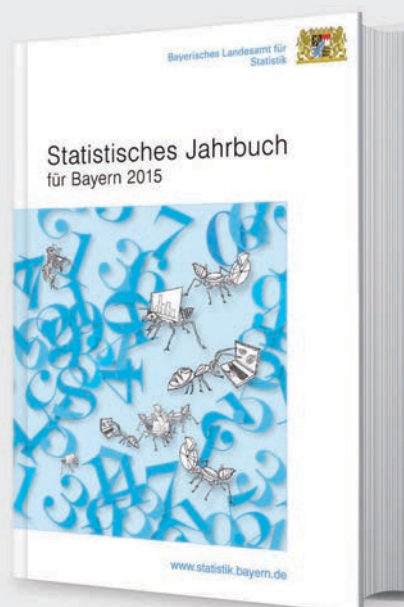
Aktuelle  
Veröffentlichungen  
unter  
[q.bayern.de/webshop](http://q.bayern.de/webshop)



## Statistisches Jahrbuch für Bayern 2015

Das Statistische Jahrbuch für Bayern ist das Standardwerk der amtlichen Statistik in Bayern seit 1894. Umfassend und informativ bietet es jährlich die aktuellsten Statistikdaten über Land, Leben, Leute, Politik, Wissenschaft und Wirtschaft in Bayern an.

Auf über 600 Seiten enthält es die wichtigsten Ergebnisse aller amtlichen Statistiken – in Form von Tabellen, Graphiken oder Karten – zum Teil mit langjährigen Vergleichsdaten und Zeitreihen. Ebenso werden ausgewählte wichtige Strukturdaten für Regierungsbezirke, kreisfreie Städte und Landkreise sowie Regionen Bayerns, aber auch für alle Bundesländer und die EU-Mitgliedstaaten dargestellt. Daten aus Statistiken anderer Dienststellen und Organisationen vervollständigen das Angebot.



### Preise

Buch 39,00 € | DVD (PDF) 12,00 € | Buch+DVD 46,00 € | Datei (PDF) 12,00 €



## Bayern Daten 2015

Die Bayern Daten sind ein kleiner Auszug aus dem Statistischen Jahrbuch. Auf ca. 30 Seiten sind die wichtigsten bayerischen Strukturdaten aus Wirtschaft, Gesellschaft und Politik in Tabellen und Grafiken dargestellt.

### Preise

Heft 0,55 € | Datei kostenlos

**Bayerisches Landesamt für Statistik – Vertrieb**, St.-Martin-Straße 47, 81541 München  
Telefon 089 2119-3205 | Telefax 089 2119-3457 | [vertrieb@statistik.bayern.de](mailto:vertrieb@statistik.bayern.de)